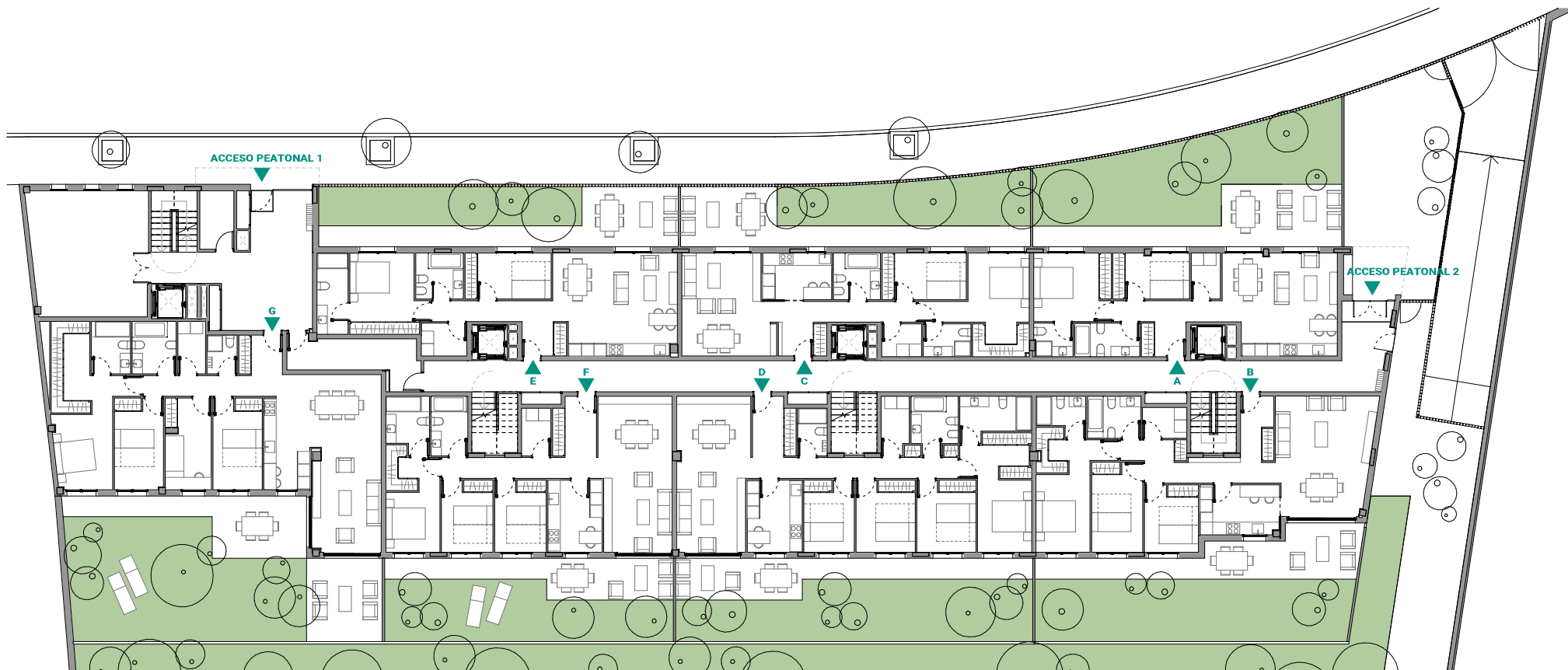


Escala gráfica



Fecha Edición: FEBRERO 2.023

Este documento (tanto su parte gráfica como los datos referidos a superficies) tiene un carácter meramente orientativo, sin perjuicio de la información más exacta contenida en la documentación técnica del edificio. Todo el mobiliario que se muestra en este plano incluido el de cocina, se ha incluido a efectos meramente orientativos y decorativos. Los datos referidos a superficies, distribución y linderos son meramente orientativos y pueden sufrir variaciones como consecuencia de exigencias comerciales, jurídicas, técnicas o de ejecución de proyecto.

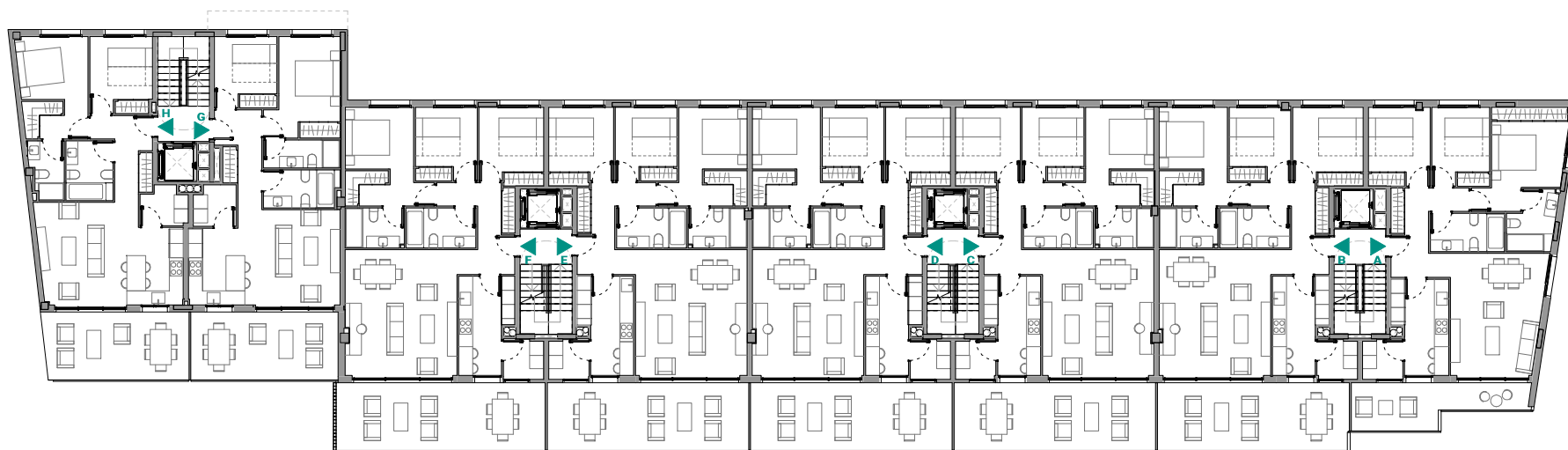


Escala gráfica



Fecha Edición: FEBRERO 2.023

Este documento (tanto su parte gráfica como los datos referidos a superficies) tiene un carácter meramente orientativo, sin perjuicio de la información más exacta contenida en la documentación técnica del edificio. Todo el mobiliario que se muestra en este plano incluido el de cocina, se ha incluido a efectos meramente orientativos y decorativos. Los datos referidos a superficies, distribución y linderos son meramente orientativos y pueden sufrir variaciones como consecuencia de exigencias comerciales, jurídicas, técnicas o de ejecución de proyecto.



Escala gráfica



Fecha Edición: FEBRERO 2.023

Este documento (tanto su parte gráfica como los datos referidos a superficies) tiene un carácter meramente orientativo, sin perjuicio de la información más exacta contenida en la documentación técnica del edificio. Todo el mobiliario que se muestra en este plano incluido el de cocina, se ha incluido a efectos meramente orientativos y decorativos. Los datos referidos a superficies, distribución y linderos son meramente orientativos y pueden sufrir variaciones como consecuencia de exigencias comerciales, jurídicas, técnicas o de ejecución de proyecto.



Escala gráfica



Fecha Edición: FEBRERO 2.023

Este documento (tanto su parte gráfica como los datos referidos a superficies) tiene un carácter meramente orientativo, sin perjuicio de la información más exacta contenida en la documentación técnica del edificio. Todo el mobiliario que se muestra en este plano incluido el de cocina, se ha incluido a efectos meramente orientativos y decorativos. Los datos referidos a superficies, distribución y linderos son meramente orientativos y pueden sufrir variaciones como consecuencia de exigencias comerciales, jurídicas, técnicas o de ejecución de proyecto.



Escala gráfica



Fecha Edición: FEBRERO 2.023

Este documento (tanto su parte gráfica como los datos referidos a superficies) tiene un carácter meramente orientativo, sin perjuicio de la información más exacta contenida en la documentación técnica del edificio. Todo el mobiliario que se muestra en este plano incluido el de cocina, se ha incluido a efectos meramente orientativos y decorativos. Los datos referidos a superficies, distribución y linderos son meramente orientativos y pueden sufrir variaciones como consecuencia de exigencias comerciales, jurídicas, técnicas o de ejecución de proyecto.



Escala gráfica

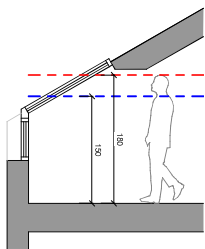
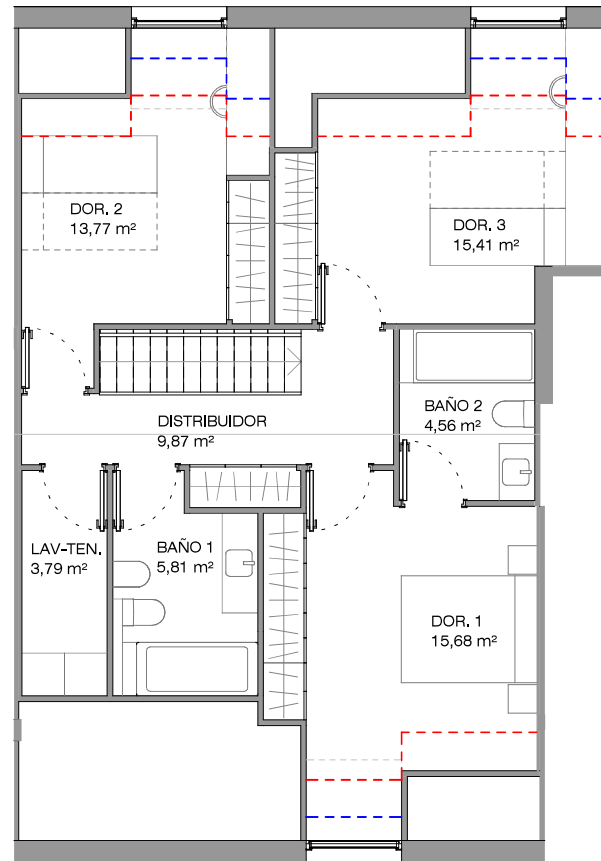
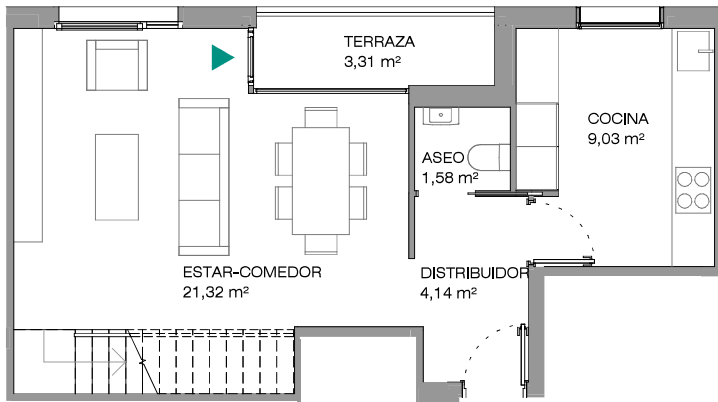


Fecha Edición: FEBRERO 2.023

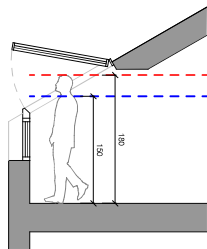
Este documento (tanto su parte gráfica como los datos referidos a superficies) tiene un carácter meramente orientativo, sin perjuicio de la información más exacta contenida en la documentación técnica del edificio. Todo el mobiliario que se muestra en este plano incluido el de cocina, se ha incluido a efectos meramente orientativos y decorativos. Los datos referidos a superficies, distribución y linderos son meramente orientativos y pueden sufrir variaciones como consecuencia de exigencias comerciales, jurídicas, técnicas o de ejecución de proyecto.



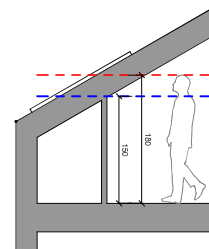
Vivienda
4ºB



Sección A



Sección A



Sección B



Fecha Edición: **MAYO 2.023**

Este documento (tanto su parte gráfica como los datos referidos a superficies) tiene un carácter meramente orientativo, sin perjuicio de la información más exacta contenida en la documentación técnica del edificio. Todo el mobiliario que se muestra en este plano incluido el de cocina, se ha incluido a efectos meramente orientativos y decorativos. Los datos referidos a superficies, distribución y linderos son meramente orientativos y pueden sufrir variaciones como consecuencia de exigencias comerciales, jurídicas, técnicas o de ejecución de proyecto.

ÚNIQUE
Conectando personas con propiedades

Edificio
Alcabre

Av. Atlántida, 107-109. 36208
VIGO, PONTEVEDRA



Planta 4º, Letra B **P4B3D**

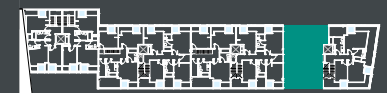
- 3 dormitorios
- 2 baños
- Aseo
- Salón-comedor
- Cocina
- Lavadero-tendedero
- Terraza

Superficie útil
104,97 m²

Superficie construida
118,13 m²

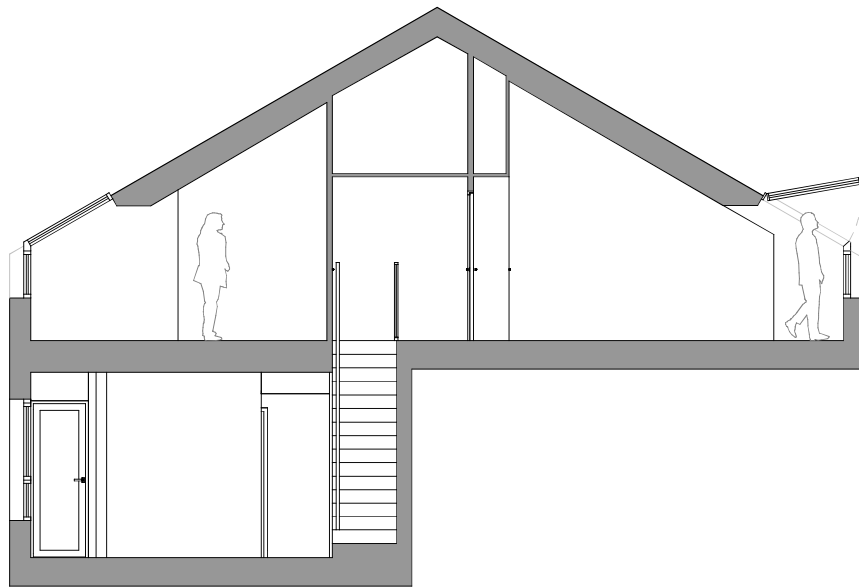
Superficie construida con ZZCC
136,42 m²

Superficie útil Terraza / jardín
3,31 m²

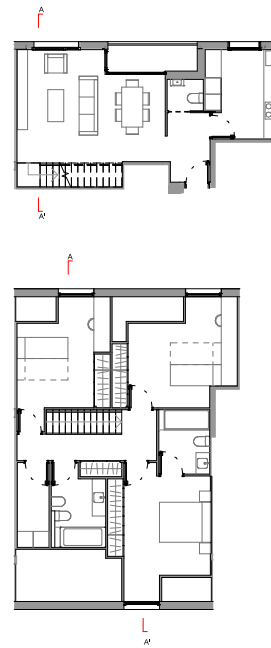


estudioarines
arquitectura • interiores • paisajismo

Av. Atlántida, 107-109



Sección A-A'



Fecha Edición: MAYO 2.023

Este documento (tanto su parte gráfica como los datos referidos a superficies) tiene un carácter meramente orientativo, sin perjuicio de la información más exacta contenida en la documentación técnica del edificio. Todo el mobiliario que se muestra en este plano incluido el de cocina, se ha incluido a efectos meramente orientativos y decorativos. Los datos referidos a superficies, distribución y linderos son meramente orientativos y pueden sufrir variaciones como consecuencia de exigencias comerciales, jurídicas, técnicas o de ejecución de proyecto.

UNIQUE
Conectando personas con propiedades

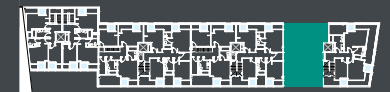
Edificio
Alcabre

Av. Atlántida, 107-109. 36208
VIGO, PONTEVEDRA



Sección

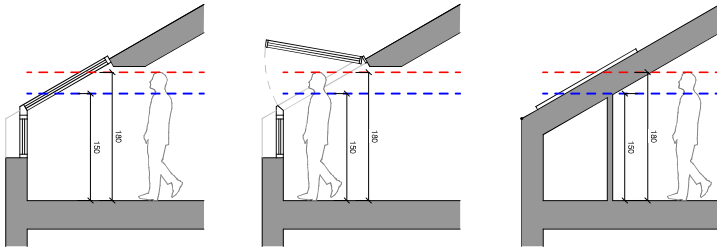
Vivienda 4ºB



Av. Atlántida, 107-109



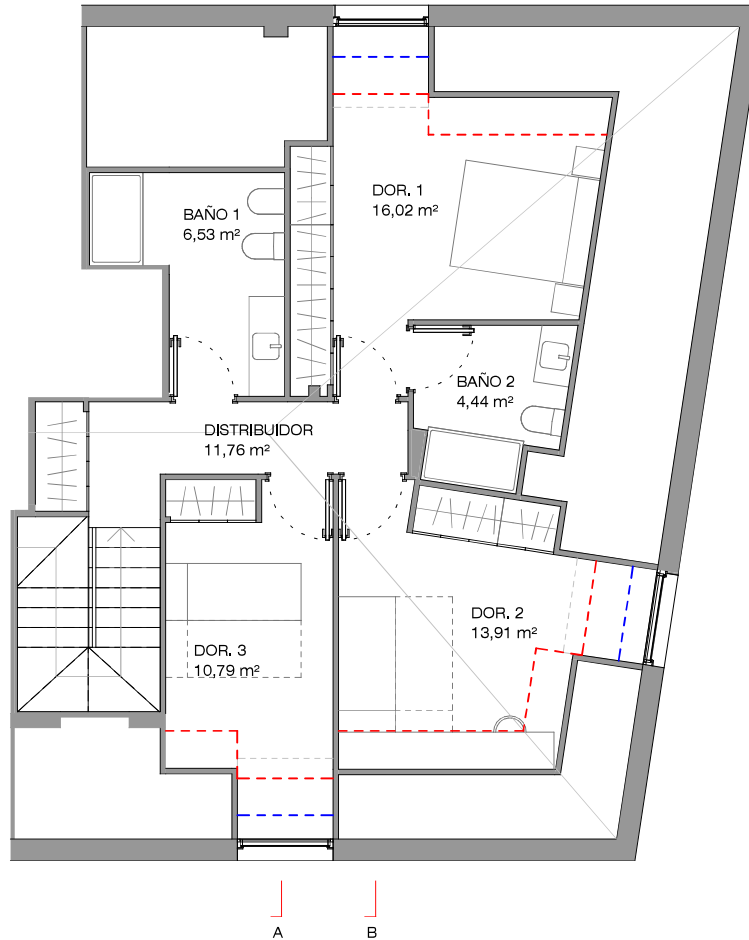
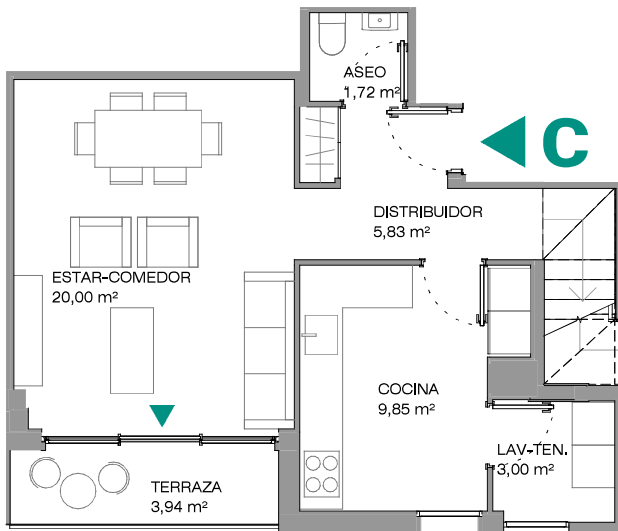
Vivienda
4°C



Sección A

Sección A

Sección B



A B



Fecha Edición: MAYO 2.023

Este documento (tanto su parte gráfica como los datos referidos a superficies) tiene un carácter meramente orientativo, sin perjuicio de la información más exacta contenida en la documentación técnica del edificio. Todo el mobiliario que se muestra en este plano incluido el de cocina, se ha incluido a efectos meramente orientativos y decorativos. Los datos referidos a superficies, distribución y linderos son meramente orientativos y pueden sufrir variaciones como consecuencia de exigencias comerciales, jurídicas, técnicas o de ejecución de proyecto.

UNIQUE
Conectando personas con propiedades

Edificio
Alcabre

Av. Atlántida, 107-109. 36208
VIGO, PONTEVEDRA



Planta 4º, Letra C P4C3D

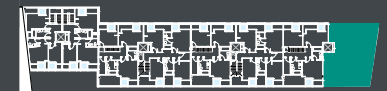
- 3 dormitorios
- 2 baños
- Aseo
- Salón-comedor
- Cocina
- Lavadero-tendedero
- Terraza

Superficie útil
103,85 m²

Superficie construida
116,56 m²

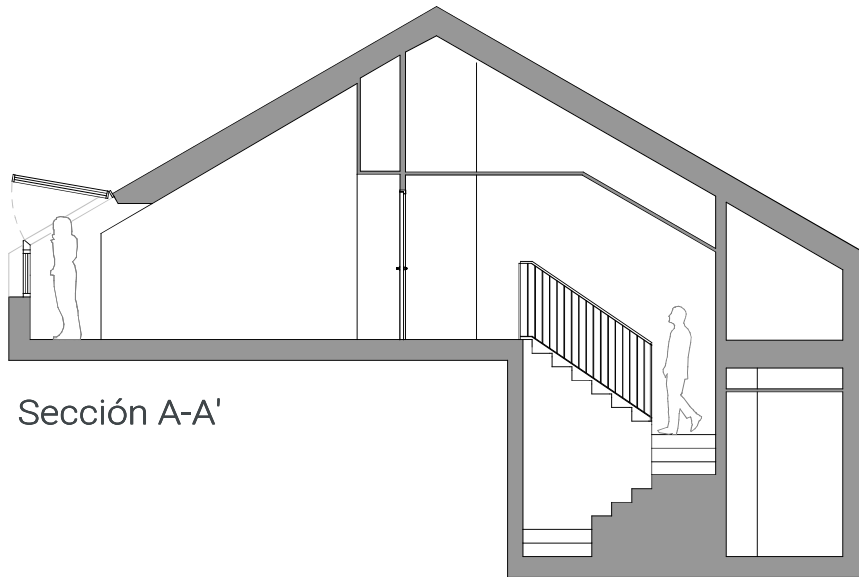
Superficie construida con ZZCC
134,79 m²

Superficie útil Terraza / jardín
3,94 m²

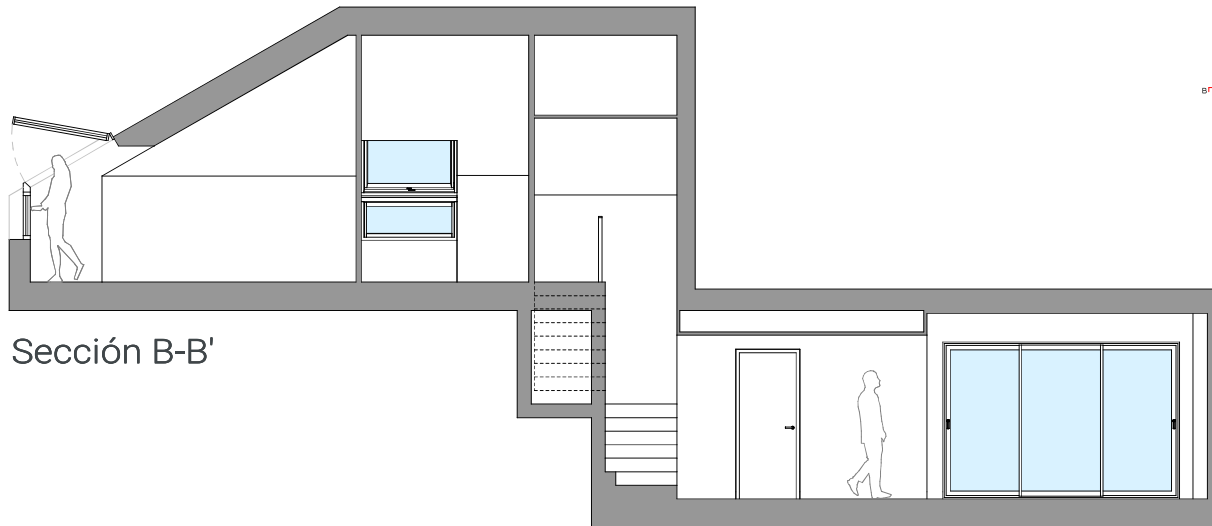


estudioarines
arquitectura • interiores • paisajismo

Av. Atlántida, 107-109



Sección A-A'

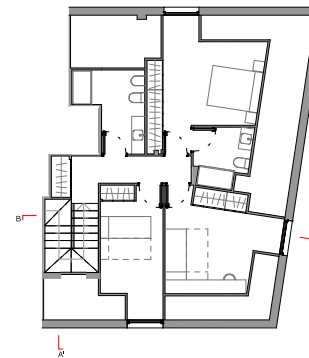
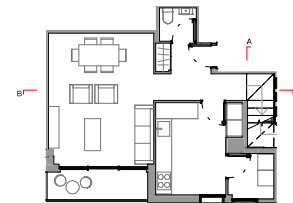


Sección B-B'



Fecha Edición: MAYO 2.023

Este documento (tanto su parte gráfica como los datos referidos a superficies) tiene un carácter meramente orientativo, sin perjuicio de la información más exacta contenida en la documentación técnica del edificio. Todo el mobiliario que se muestra en este plano incluido el de cocina, se ha incluido a efectos meramente orientativos y decorativos. Los datos referidos a superficies, distribución y linderos son meramente orientativos y pueden sufrir variaciones como consecuencia de exigencias comerciales, jurídicas, técnicas o de ejecución de proyecto.



UNIQUE
Conectando personas con propiedades

Edificio Alcobre

Av. Atlántida, 107-109. 36208 VIGO, PONTEVEDRA



Sección

Vivienda 4ºC



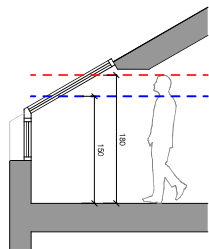
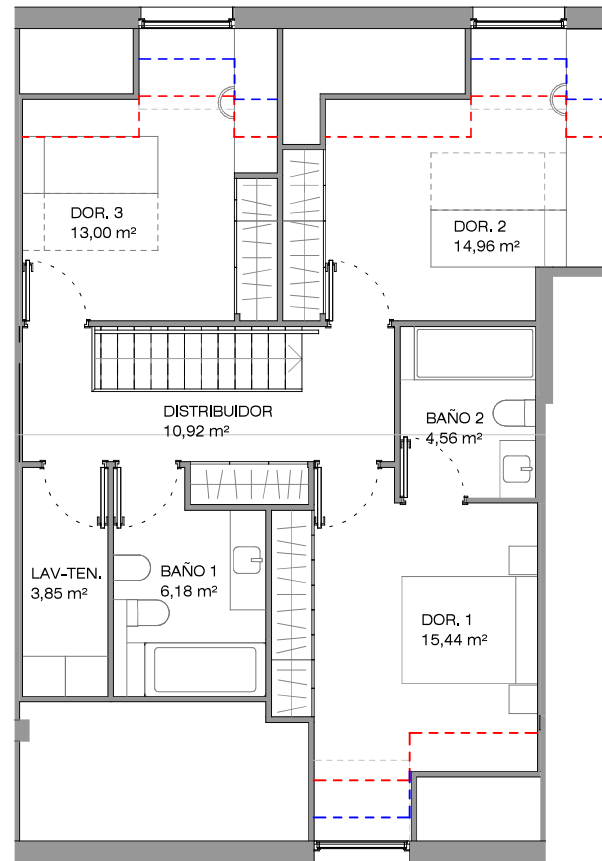
Av. Atlántida, 107-109



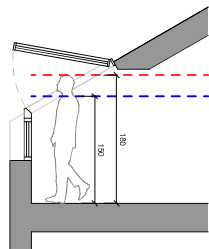
Vivienda
4ºE



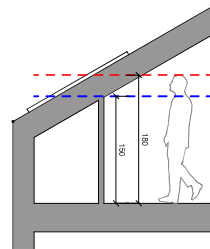
E



Sección A



Sección A



Sección B



Fecha Edición: **MAYO 2.023**

Este documento (tanto su parte gráfica como los datos referidos a superficies) tiene un carácter meramente orientativo, sin perjuicio de la información más exacta contenida en la documentación técnica del edificio. Todo el mobiliario que se muestra en este plano incluido el de cocina, se ha incluido a efectos meramente orientativos y decorativos. Los datos referidos a superficies, distribución y linderos son meramente orientativos y pueden sufrir variaciones como consecuencia de exigencias comerciales, jurídicas, técnicas o de ejecución de proyecto.

ÚNIQUE
Conectando personas con propiedades

Edificio
Alcabre

Av. Atlántida, 107-109. 36208
VIGO, PONTEVEDRA



Planta 4º, Letra E **P4E3D**

- 3 dormitorios
- 2 baños
- Aseo
- Salón-comedor
- Cocina
- Lavadero-tendedero
- Terraza

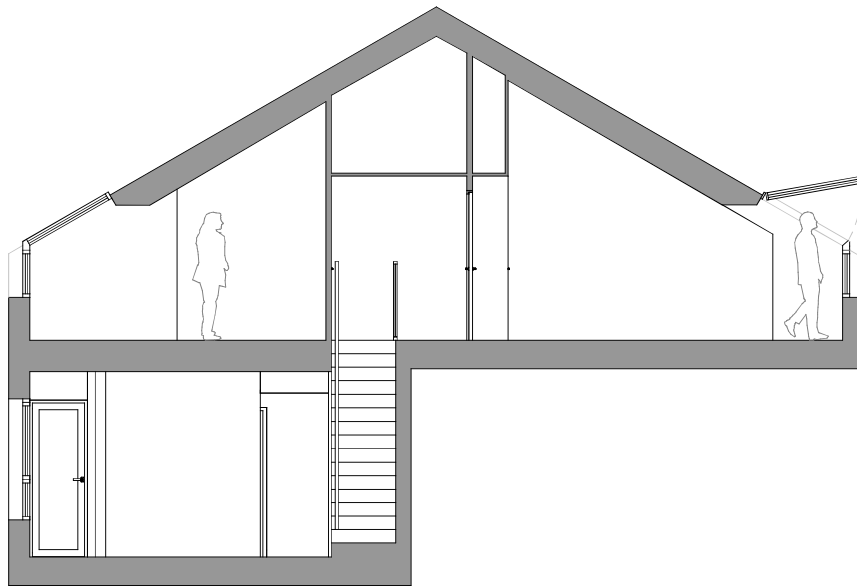
Superficie útil
103,78 m²

Superficie construida
116,94 m²

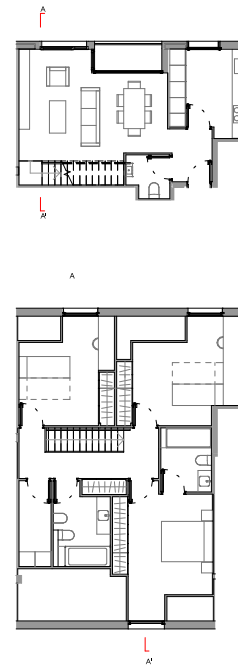
Superficie construida con ZZCC
134,91 m²

Superficie útil Terraza / jardín
2,55 m²





Sección A-A'



Fecha Edición: MAYO 2.023

Este documento (tanto su parte gráfica como los datos referidos a superficies) tiene un carácter meramente orientativo, sin perjuicio de la información más exacta contenida en la documentación técnica del edificio. Todo el mobiliario que se muestra en este plano incluido el de cocina, se ha incluido a efectos meramente orientativos y decorativos. Los datos referidos a superficies, distribución y linderos son meramente orientativos y pueden sufrir variaciones como consecuencia de exigencias comerciales, jurídicas, técnicas o de ejecución de proyecto.

UNIQUE
Conectando personas con propiedades

Edificio
Alcabre

Av. Atlántida, 107-109. 36208
VIGO, PONTEVEDRA



Sección

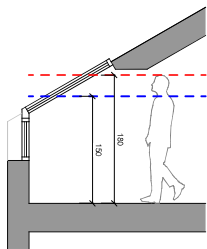
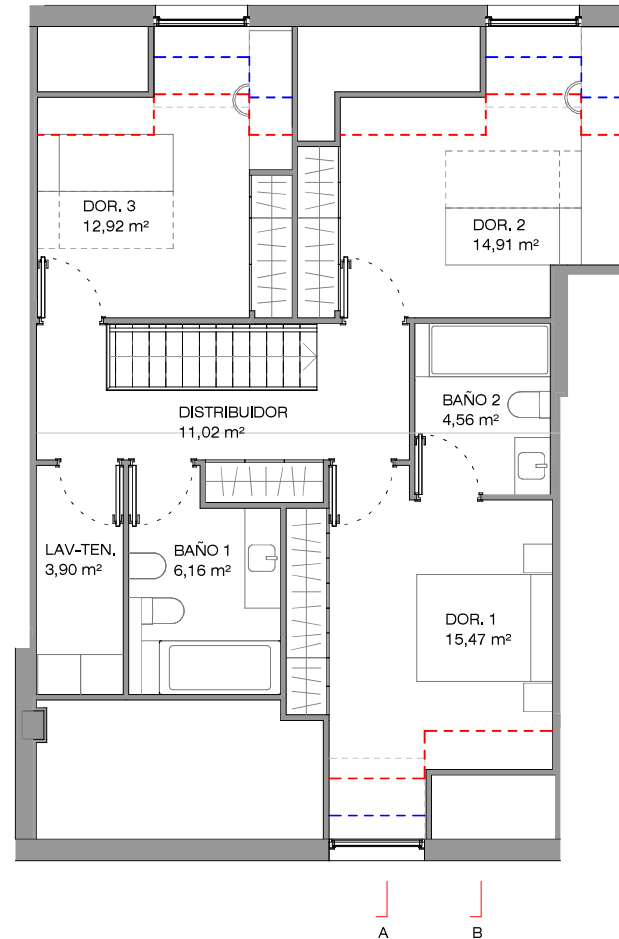
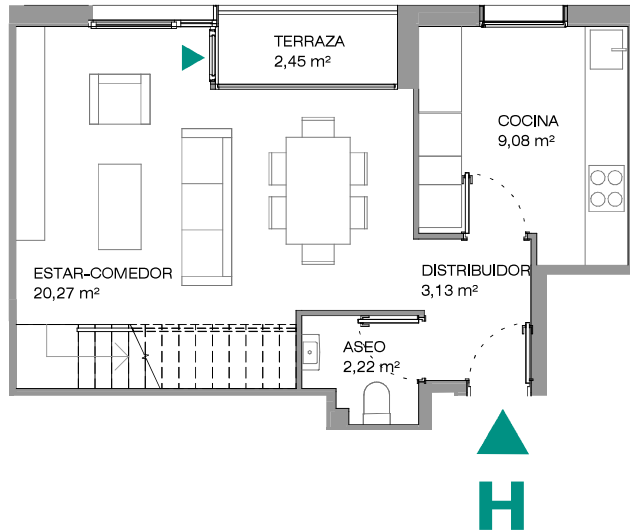
Vivienda 4ºE



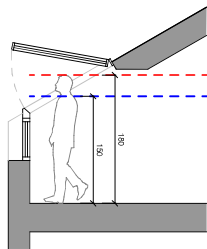
Av. Atlántida, 107-109



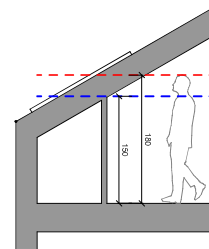
Vivienda
4ºH



Sección A



Sección A



Sección B



Fecha Edición: **MAYO 2.023**

Este documento (tanto su parte gráfica como los datos referidos a superficies) tiene un carácter meramente orientativo, sin perjuicio de la información más exacta contenida en la documentación técnica del edificio. Todo el mobiliario que se muestra en este plano incluido el de cocina, se ha incluido a efectos meramente orientativos y decorativos. Los datos referidos a superficies, distribución y linderos son meramente orientativos y pueden sufrir variaciones como consecuencia de exigencias comerciales, jurídicas, técnicas o de ejecución de proyecto.

UNIQUE
Conectando personas con propiedades

Edificio
Alcabre

Av. Atlántida, 107-109. 36208
VIGO, PONTEVEDRA



Planta 4º, Letra H **P4H3D**

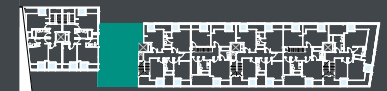
- 3 dormitorios
- 2 baños
- Aseo
- Salón-comedor
- Cocina
- Lavadero-tendedero
- Terraza

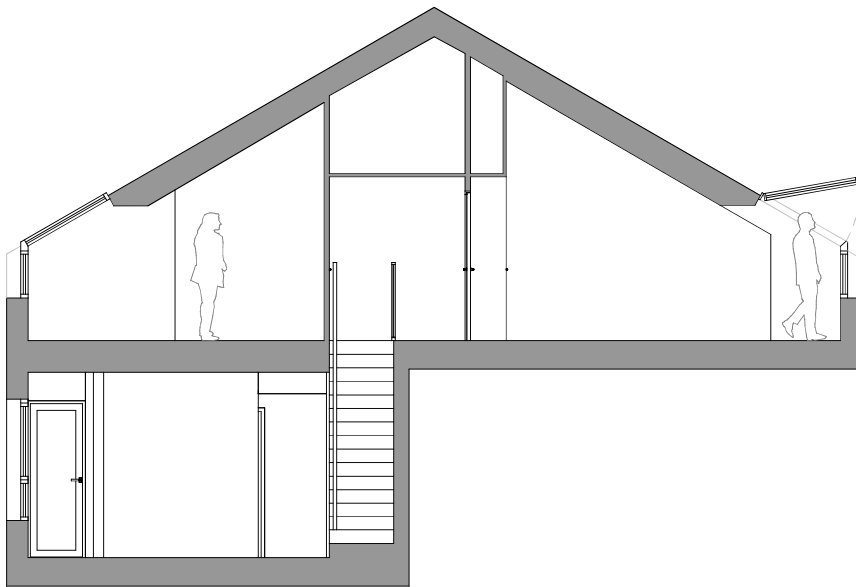
Superficie útil
103,64 m²

Superficie construida
117,21 m²

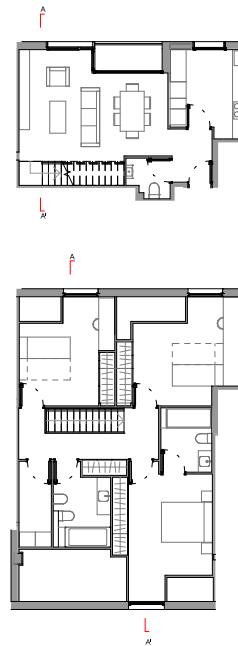
Superficie construida con ZZCC
135,22 m²

Superficie útil Terraza / jardín
2,45 m²





Sección A-A'



Fecha Edición: MAYO 2.023

Este documento (tanto su parte gráfica como los datos referidos a superficies) tiene un carácter meramente orientativo, sin perjuicio de la información más exacta contenida en la documentación técnica del edificio. Todo el mobiliario que se muestra en este plano incluido el de cocina, se ha incluido a efectos meramente orientativos y decorativos. Los datos referidos a superficies, distribución y linderos son meramente orientativos y pueden sufrir variaciones como consecuencia de exigencias comerciales, jurídicas, técnicas o de ejecución de proyecto.

UNIQUE
 Conectando personas con propiedades

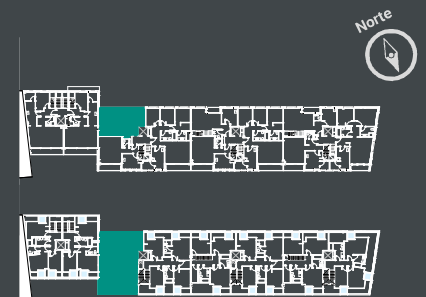
Edificio
Alcabre

Av. Atlántida, 107-109. 36208
 VIGO, PONTEVEDRA



Sección

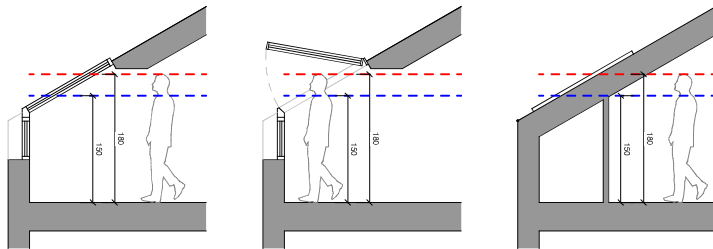
Vivienda 4ºH



Av. Atlántida, 107-109



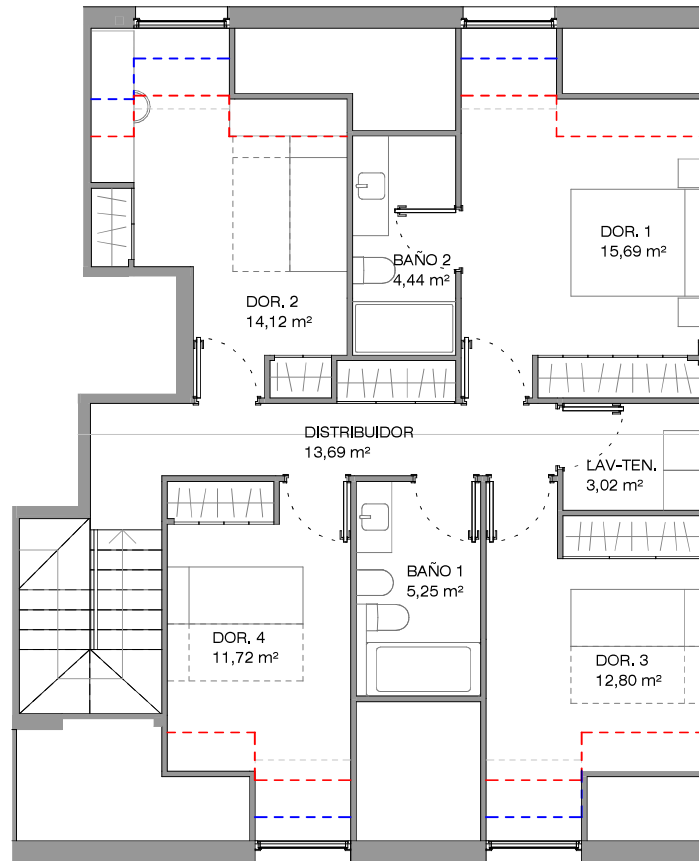
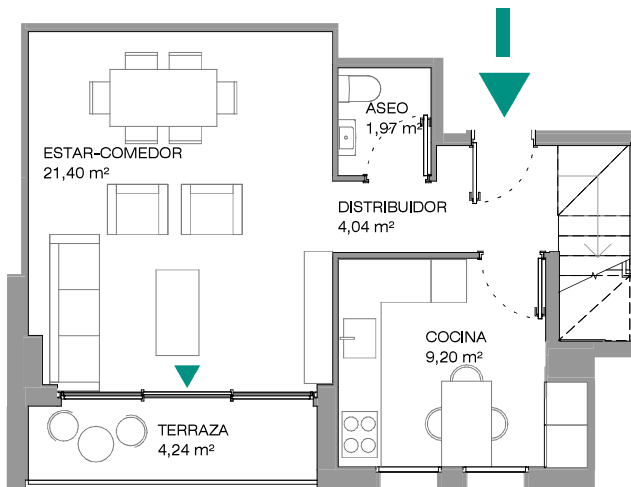
Vivienda
4ºI



Sección A

Sección A

Sección B



A B

ÚNIQUE
Conectando personas con propiedades



Fecha Edición: **MAYO 2.023**

Este documento (tanto su parte gráfica como los datos referidos a superficies) tiene un carácter meramente orientativo, sin perjuicio de la información más exacta contenida en la documentación técnica del edificio. Todo el mobiliario que se muestra en este plano incluido el de cocina, se ha incluido a efectos meramente orientativos y decorativos. Los datos referidos a superficies, distribución y linderos son meramente orientativos y pueden sufrir variaciones como consecuencia de exigencias comerciales, jurídicas, técnicas o de ejecución de proyecto.

Edificio
Alcabre

Av. Atlántida, 107-109. 36208
VIGO, PONTEVEDRA



Planta 4º, Letra I

P4I4D

- 4 dormitorios
- 2 baños
- Aseo
- Salón-comedor
- Cocina
- Lavadero-tendedero
- Terraza

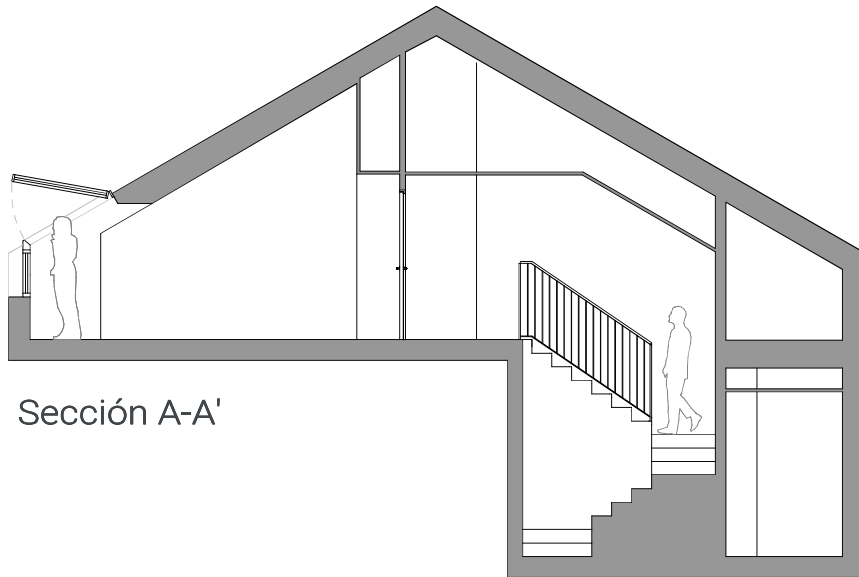
Superficie útil
117,33 m²

Superficie construida
132,98 m²

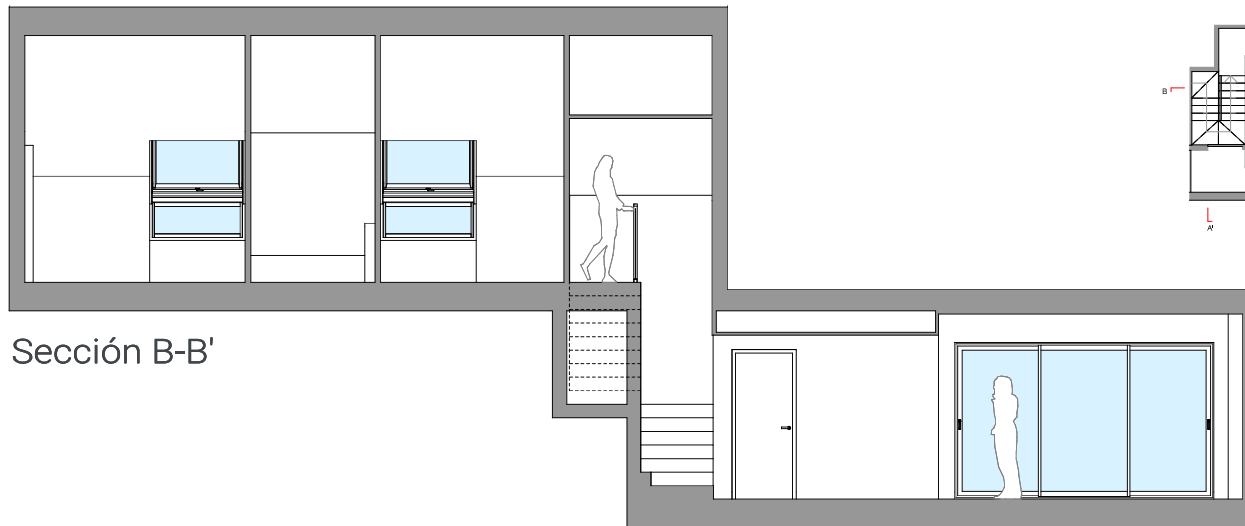
Superficie construida con ZZCC
153,73 m²

Superficie útil Terraza / jardín
4,25 m²





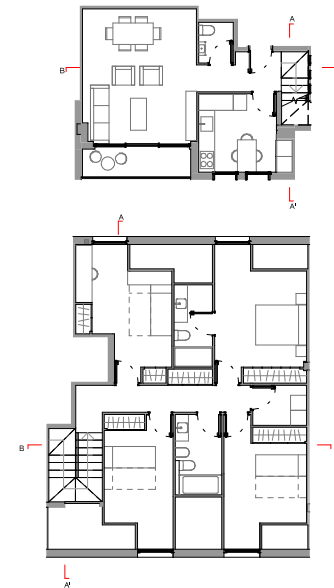
Sección A-A'



Sección B-B'



Fecha Edición: MAYO 2.023



UNIQUE
Conectando personas con propiedades

Este documento (tanto su parte gráfica como los datos referidos a superficies) tiene un carácter meramente orientativo, sin perjuicio de la información más exacta contenida en la documentación técnica del edificio. Todo el mobiliario que se muestra en este plano incluido el de cocina, se ha incluido a efectos meramente orientativos y decorativos. Los datos referidos a superficies, distribución y linderos son meramente orientativos y pueden sufrir variaciones como consecuencia de exigencias comerciales, jurídicas, técnicas o de ejecución de proyecto.

Edificio Alcabre

Av. Atlántida, 107-109. 36208 VIGO, PONTEVEDRA



Sección

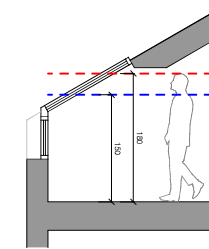
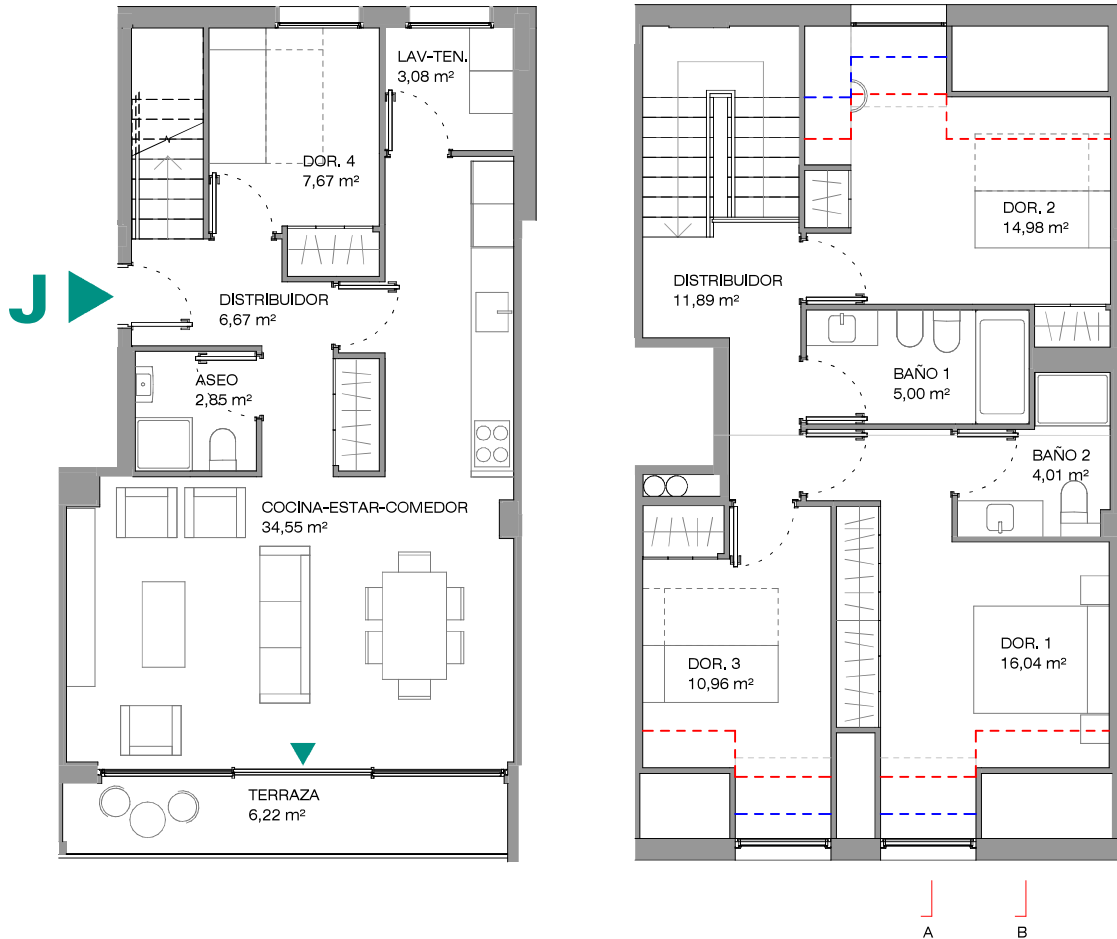
Vivienda 4ºI



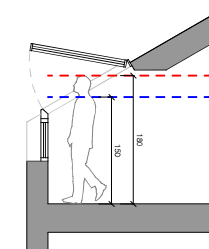
Av. Atlántida, 107-109



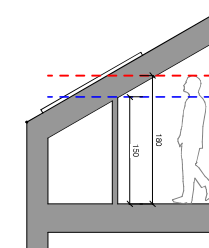
Vivienda
4º J



Sección A



Sección A



Sección B

ÚNIQUE
Conectando personas con propiedades

Edificio
Alcabre

Av. Atlántida, 107-109. 36208
VIGO, PONTEVEDRA



Planta 4º, Letra J **P4J4D**

- 4 dormitorios
- 2 baños
- Aseo
- Salón-comedor-cocina
- Lavadero-tendedero
- Terraza

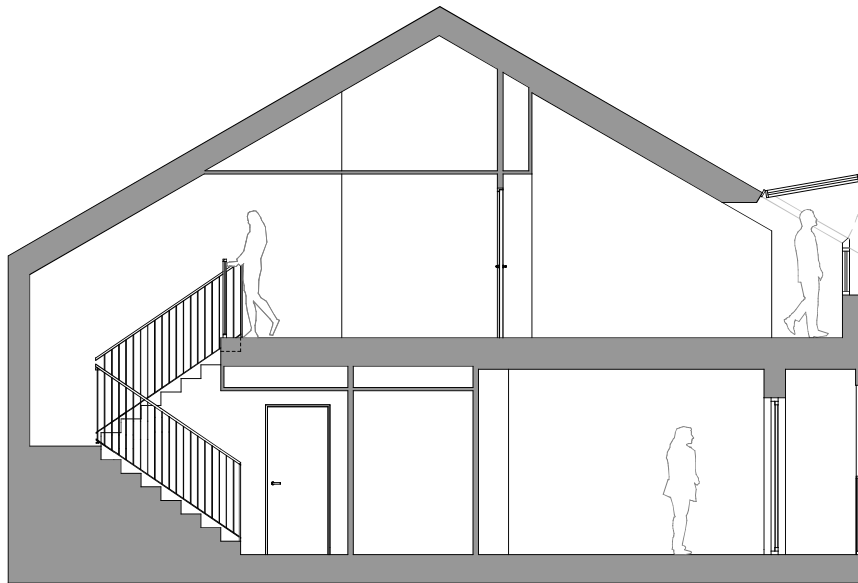
Superficie útil
117,71 m²

Superficie construida
129,22 m²

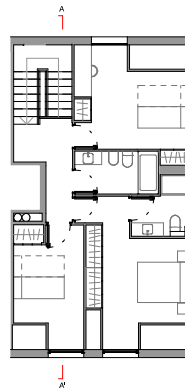
Superficie construida con ZZCC
149,69 m²

Superficie útil Terraza / jardín
6,22 m²





Sección A-A'



Edificio
Alcabre

Av. Atlántida, 107-109. 36208
VIGO, PONTEVEDRA



Sección

Vivienda 4ºJ

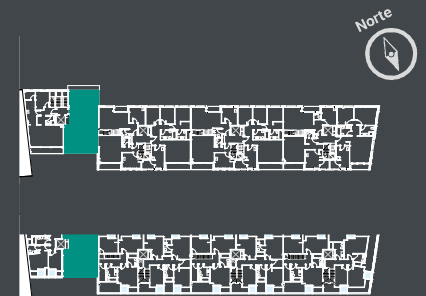


Fecha Edición: MAYO 2.023

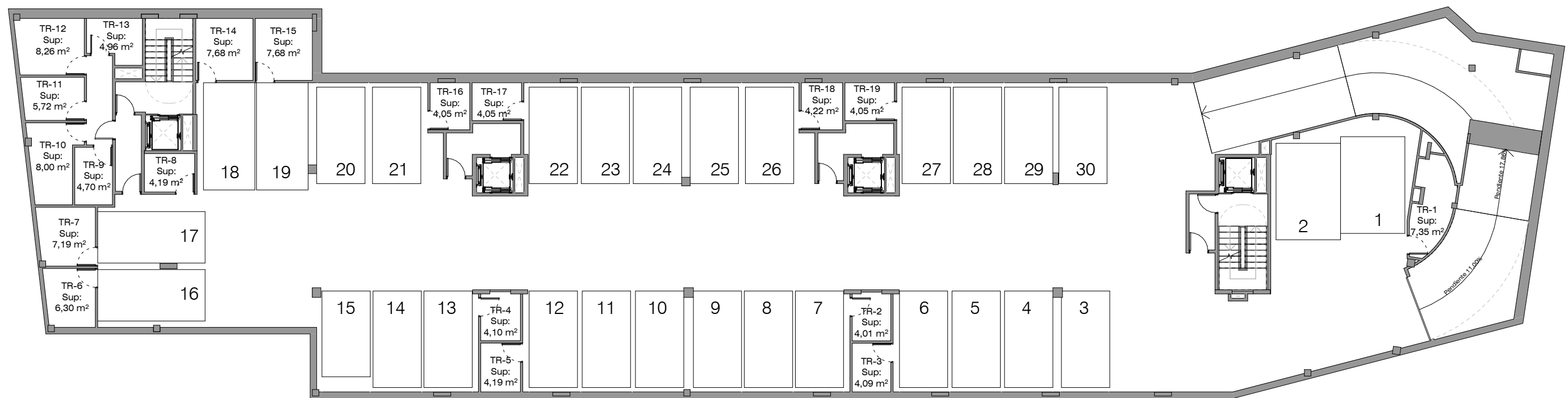
Este documento (tanto su parte gráfica como los datos referidos a superficies) tiene un carácter meramente orientativo, sin perjuicio de la información más exacta contenida en la documentación técnica del edificio. Todo el mobiliario que se muestra en este plano incluido el de cocina, se ha incluido a efectos meramente orientativos y decorativos. Los datos referidos a superficies, distribución y linderos son meramente orientativos y pueden sufrir variaciones como consecuencia de exigencias comerciales, jurídicas, técnicas o de ejecución de proyecto.

UNIQUE
Conectando personas con propiedades

estudioarines
arquitectura • interiores • paisajismo



Av. Atlántida, 107-109

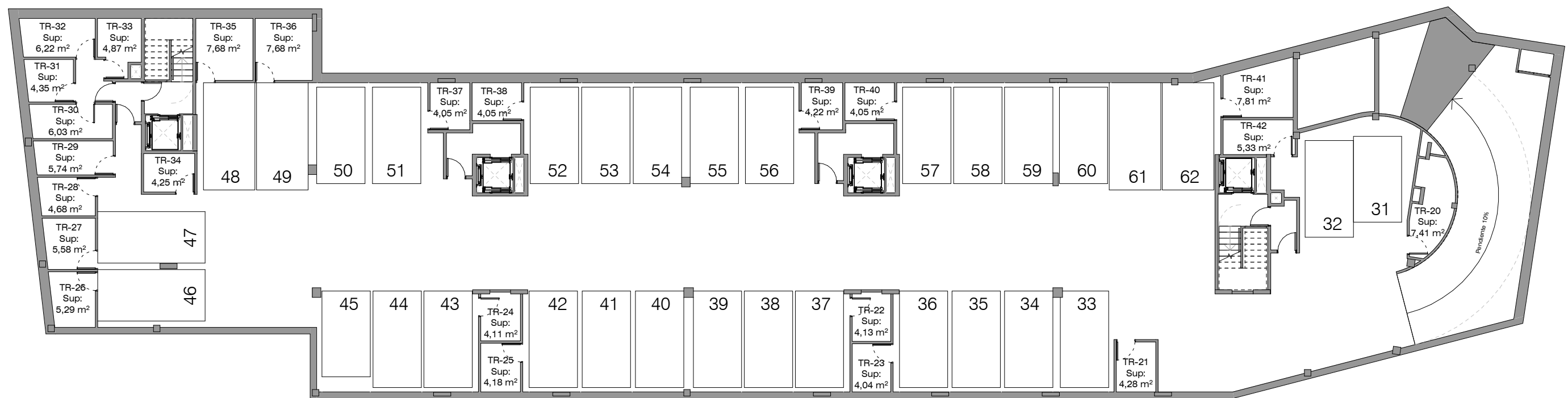


Escala gráfica



Fecha Edición: FEBRERO 2.023

Este documento (tanto su parte gráfica como los datos referidos a superficies) tiene un carácter meramente orientativo, sin perjuicio de la información más exacta contenida en la documentación técnica del edificio. Todo el mobiliario que se muestra en este plano incluido el de cocina, se ha incluido a efectos meramente orientativos y decorativos. Los datos referidos a superficies, distribución y linderos son meramente orientativos y pueden sufrir variaciones como consecuencia de exigencias comerciales, jurídicas, técnicas o de ejecución de proyecto.



Escala gráfica



Fecha Edición: FEBRERO 2.023

Este documento (tanto su parte gráfica como los datos referidos a superficies) tiene un carácter meramente orientativo, sin perjuicio de la información más exacta contenida en la documentación técnica del edificio. Todo el mobiliario que se muestra en este plano incluido el de cocina, se ha incluido a efectos meramente orientativos y decorativos. Los datos referidos a superficies, distribución y linderos son meramente orientativos y pueden sufrir variaciones como consecuencia de exigencias comerciales, jurídicas, técnicas o de ejecución de proyecto.