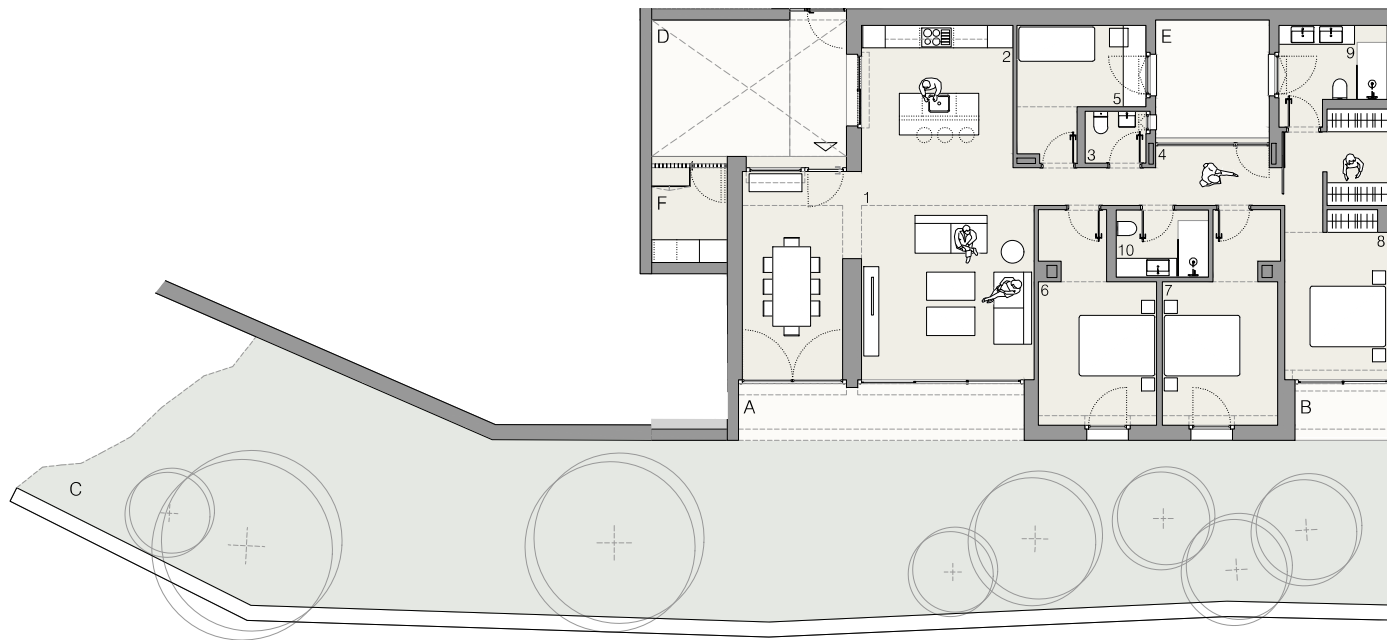




VIVIENDA V5PB - TIPO A



Sup. Útiles

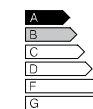
1. Estar Comedor	41,26 m ²
2. Cocina	15,15 m ²
3. Aseo cortesia	2,22 m ²
4. Pasillo	8,35 m ²
5. Habitación 1	9,57 m ²
6. Habitación 2	14,94 m ²
7. Habitación 3	14,64 m ²
8. Habitación 4 suite	18,08 m ²
9. Baño 1	6,45 m ²
10. Baño 2	4,32 m ²

Sup. Útil total 134,88 m²

Sup. Construida 164,50 m²

A. Porche A	11,22 m ²
B. Porche B	3,83 m ²
C. Jardín	165,10 m ²
D. Patio entrada	18,52 m ²
E. Patio central	9,60 m ²
F. Lavadero	5,00m ²

Sup. Exterior 213,27m²

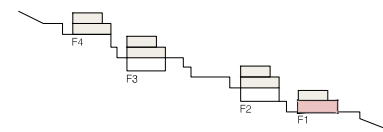
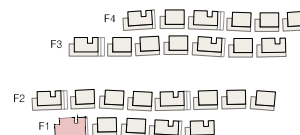
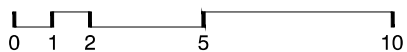


CERTIFICACIÓN DE CONSUMO ENERGÉTICO

NOTA: Este plano es informativo y no constituye ningún documento contractual. La promotora se reserva la facultad de modificar, por imperativo de las administraciones competentes y por las directrices de la dirección facultativa, las características, distribuciones y superficies mostradas en el plano. Los muebles que figuran son orientativos y no forman parte de la vivienda.

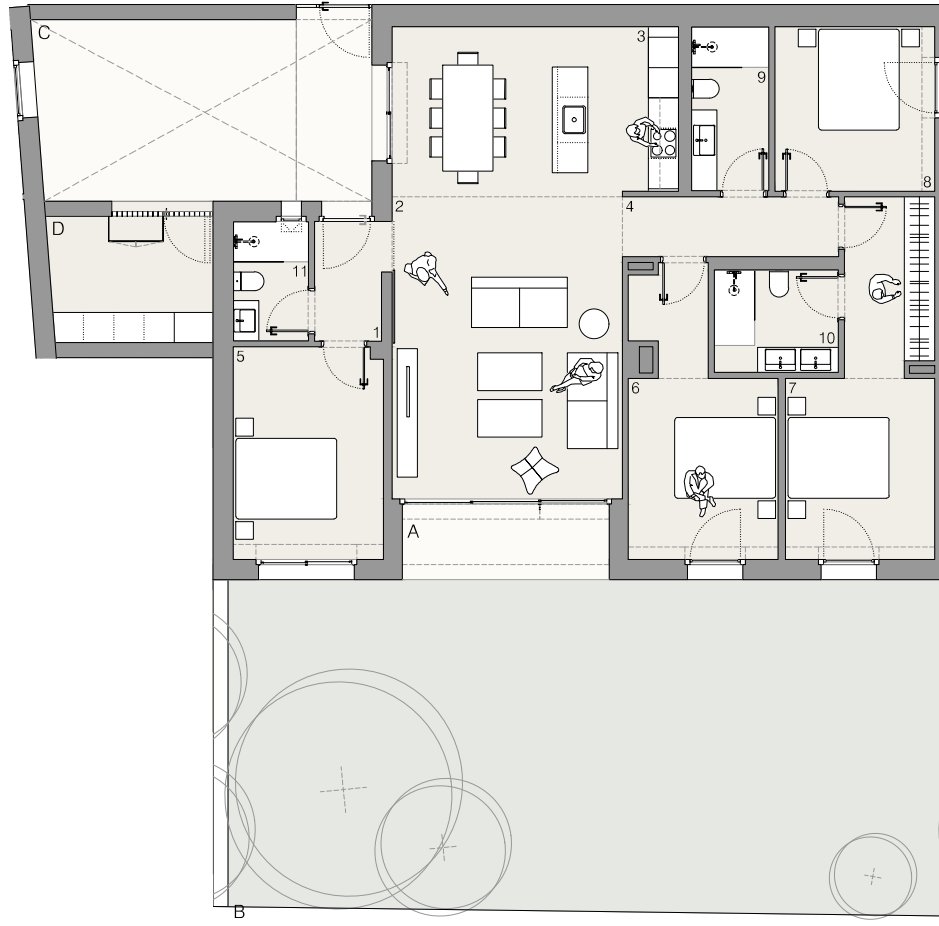


E: 1/200





VIVIENDA V3PB - TIPO B



Sup. Útiles

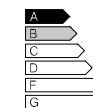
1. Recibidor	3,06 m ²
2. Estar Comedor	38,46 m ²
3. Cocina	8,16 m ²
4. Pasillo	5,10 m ²
5. Habitación 1	12,50 m ²
6. Habitación 2	13,74 m ²
7. Habitación 3 suite	16,84 m ²
8. Habitación 4	10,33 m ²
9. Baño 1	4,98 m ²
10. Baño 2	5,00 m ²
11. Baño 3	3,51 m ²

Sup. Útil total 121,67 m²

Sup. Construida 149,00 m²

A. Porche A	6,15 m ²
B. Jardín	92,60 m ²
C. Patio entrada	23,87 m ²
D. Lavadero	8,06 m ²

Sup. Exterior 130,68 m²

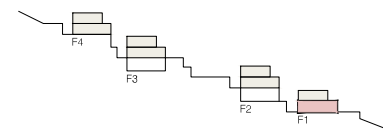
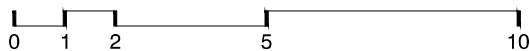


CERTIFICACIÓN DE CONSUMO ENERGÉTICO

NOTA: Este plano es informativo y no constituye ningún documento contractual. La promotora se reserva la facultad de modificar, por imperativo de las administraciones competentes y por las directrices de la dirección facultativa, las características, distribuciones y superficies mostradas en el plano. Los muebles que figuran son orientativos y no forman parte de la vivienda.

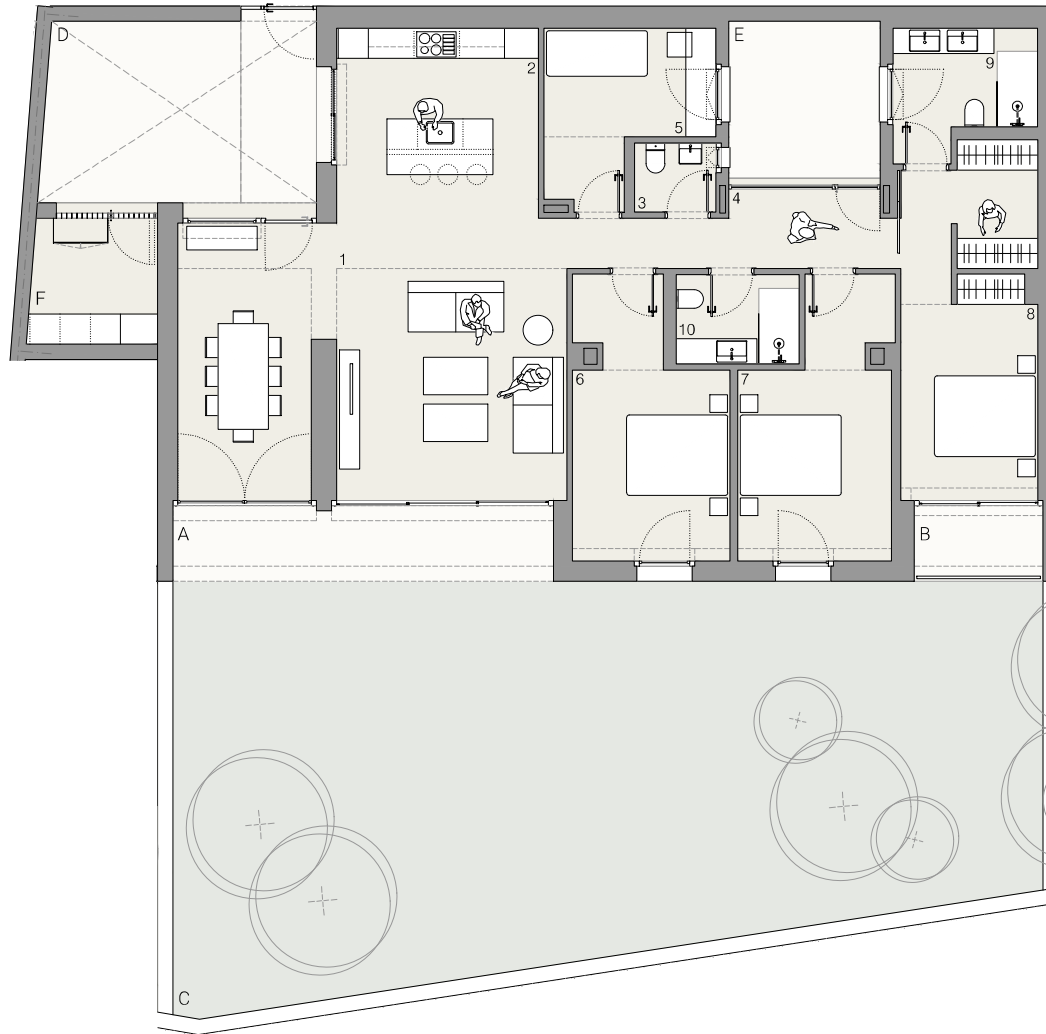


E: 1/150





VIVIENDA V1PB - TIPO A



Sup. Útiles

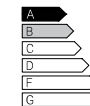
1. Estar Comedor	41,26 m ²
2. Cocina	15,15 m ²
3. Aseo cortesía	2,22 m ²
4. Pasillo	8,35 m ²
5. Habitación 1	9,57 m ²
6. Habitación 2	14,94 m ²
7. Habitación 3	14,64 m ²
8. Habitación 4 suite	18,08 m ²
9. Baño 1	6,45 m ²
10. Baño 2	4,32 m ²

Sup. Útil total **134,88 m²**

Sup. Construida **155,45 m²**

A. Terraza 1	11,22 m ²
B. Terraza 2	3,83 m ²
C. Jardín	158,00 m ²
D. Patio entrada	19,39 m ²
E. Patio central	9,60 m ²
F. Lavadero	6,26 m ²

Sup. Exterior **208,30 m²**

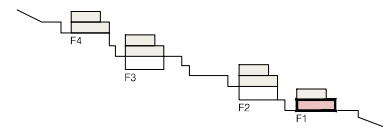
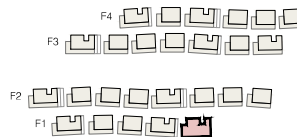
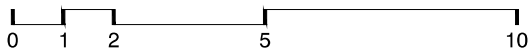


CERTIFICACIÓN DE CONSUMO ENERGÉTICO

NOTA: Este plano es informativo y no constituye ningún documento contractual. La promotora se reserva la facultad de modificar, por imperativo de las administraciones competentes y por las directrices de la dirección facultativa, las características, distribuciones y superficies mostradas en el plano. Los muebles que figuran son orientativos y no forman parte de la vivienda.

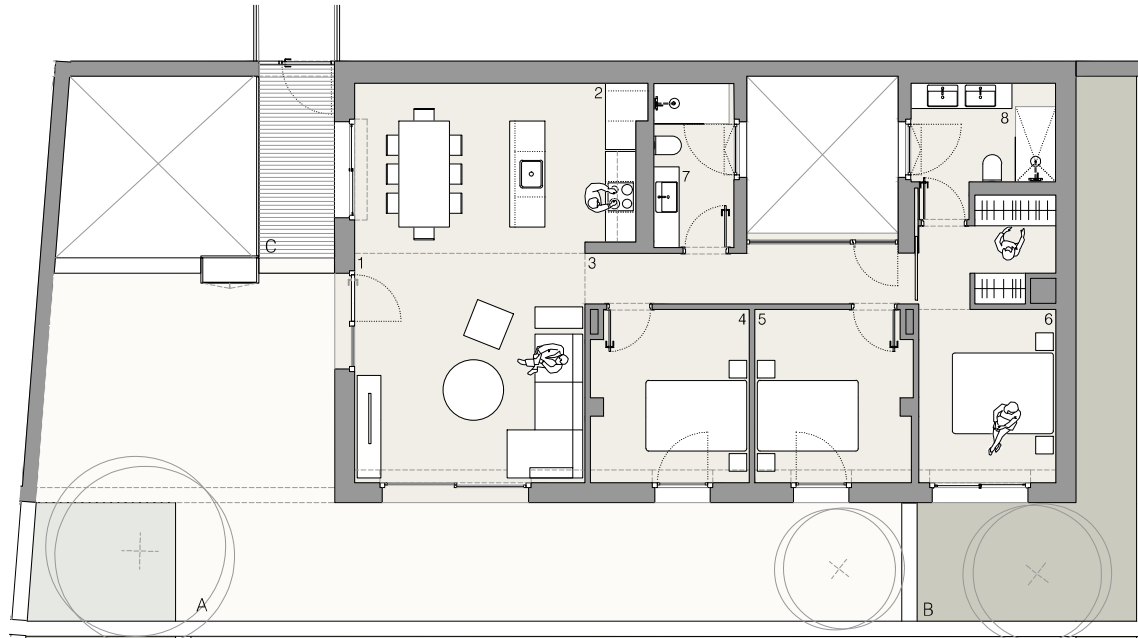


E: 1/150





VIVIENDA V1P1 - TIPO C



Sup. Útiles

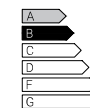
1. Estar Comedor	31,48 m ²
2. Cocina	7,95 m ²
3. Pasillo	7,07 m ²
4. Habitación 1	10,56 m ²
5. Habitación 2	10,47 m ²
6. Habitación 3 suite	14,18 m ²
7. Baño 1	5,14 m ²
8. Baño 2	6,43 m ²

Sup. Útil total **93,29 m²**

Sup. Construida **115,10 m²**

A. Jardín	66,50 m ²
B. Jardinera	20,42 m ²
C. Pasarela	5,90 m ²

Sup. Exterior **92,79 m²**

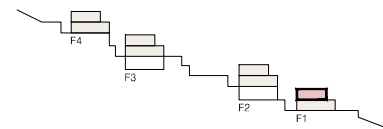
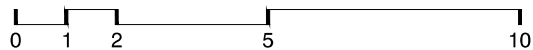


CERTIFICACIÓN DE CONSUMO ENERGÉTICO

NOTA: Este plano es informativo y no constituye ningún documento contractual. La promotora se reserva la facultad de modificar, por imperativo de las administraciones competentes y por las directrices de la dirección facultativa, las características, distribuciones y superficies mostradas en el plano. Los muebles que figuran son orientativos y no forman parte de la vivienda.

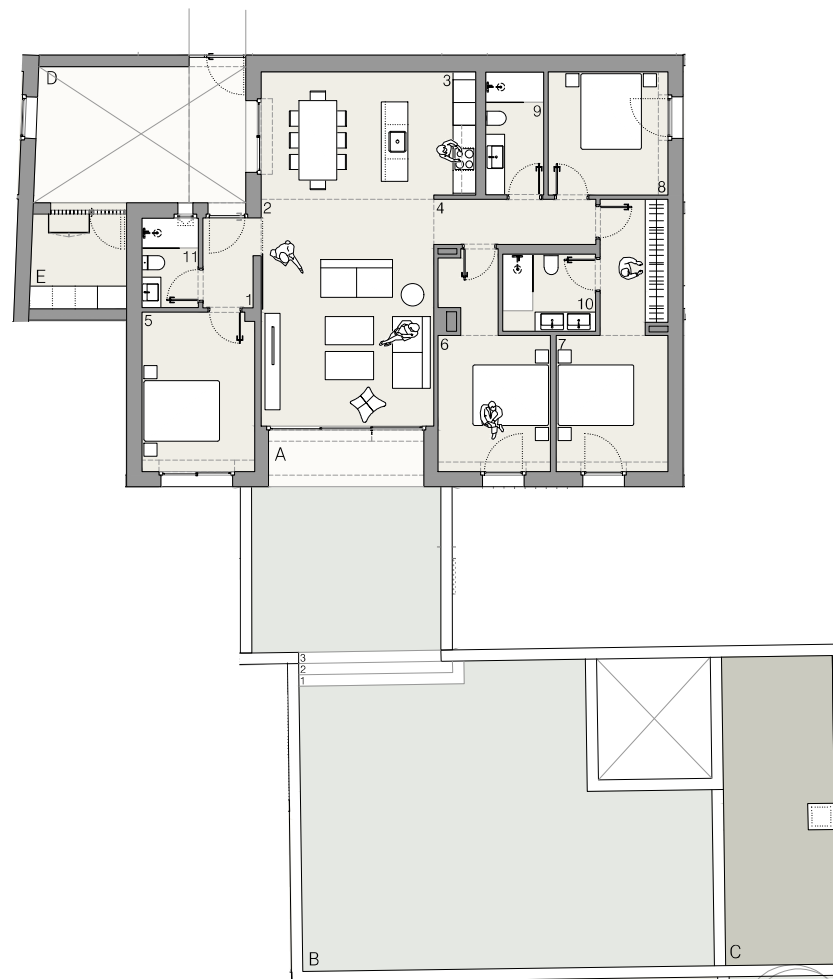


E: 1/150





VIVIENDA V22PB - TIPO B



Sup. Útiles

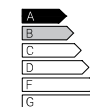
1. Recibidor	3,06 m ²
2. Estar Comedor	38,46 m ²
3. Cocina	8,16 m ²
4. Pasillo	5,10 m ²
5. Habitación 1	12,50 m ²
6. Habitación 2	13,74 m ²
7. Habitación 3 suite	16,84 m ²
8. Habitación 4	10,33 m ²
9. Baño 1	4,98 m ²
10. Baño 2	5,00 m ²
11. Baño 3	3,51 m ²

Sup. Útil total 121,67 m²

Sup. Construida 143,11 m²

A. Terraza	6,15 m ²
B. Jardín	99,92 m ²
C. Jardinera	23,84 m ²
D. Patio entrada	20,00 m ²
E. Lavadero	6,33 m ²

Sup. Exterior 156,24 m²

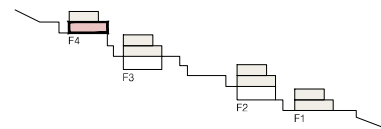
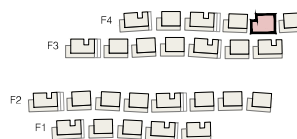
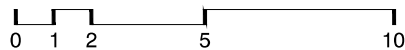


CERTIFICACIÓN DE CONSUMO ENERGÉTICO

NOTA: Este plano es informativo y no constituye ningún documento contractual. La promotora se reserva la facultad de modificar, por imperativo de las administraciones competentes y por las directrices de la dirección facultativa, las características, distribuciones y superficies mostradas en el plano. Los muebles que figuran son orientativos y no forman parte de la vivienda.

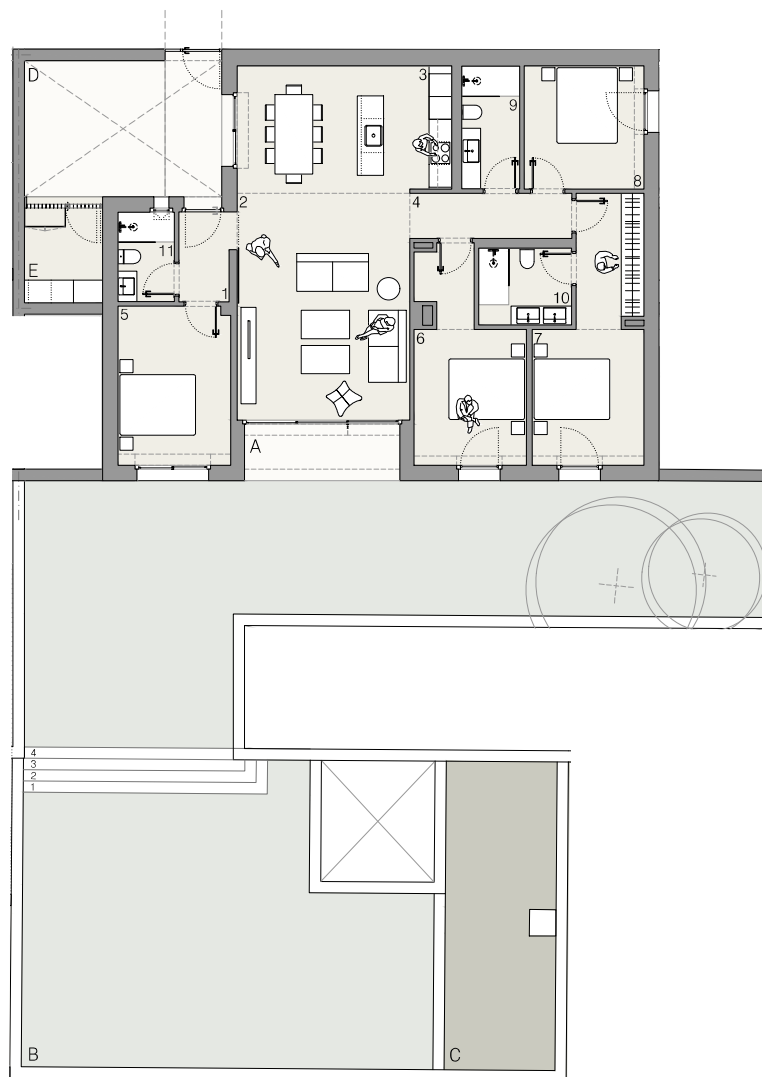


E: 1/200





VIVIENDA V8PB - TIPO B



Sup. Útiles

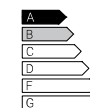
1. Recibidor	3,06 m ²
2. Estar Comedor	38,46 m ²
3. Cocina	8,16 m ²
4. Pasillo	5,10 m ²
5. Habitación 1	12,50 m ²
6. Habitación 2	13,74 m ²
7. Habitación 3 suite	16,84 m ²
8. Habitación 4	10,33 m ²
9. Baño 1	4,98 m ²
10. Baño 2	5,00 m ²
11. Baño 3	3,51 m ²

Sup. Útil total 121,67 m²

Sup. Construida 143,11 m²

A. Terraza	6,15 m ²
B. Jardín	175,66 m ²
C. Jardinera	16,30 m ²
D. Patio entrada	18,79 m ²
E. Lavadero	5,18 m ²

Sup. Exterior 222,08 m²

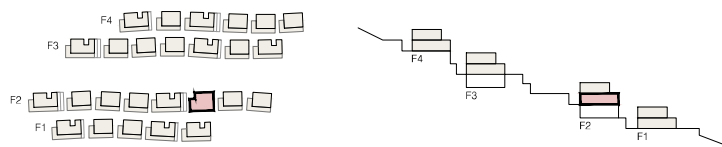
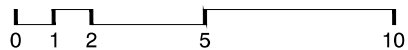


CERTIFICACIÓN DE CONSUMO ENERGÉTICO

NOTA: Este plano es informativo y no constituye ningún documento contractual. La promotora se reserva la facultad de modificar, por imperativo de las administraciones competentes y por las directrices de la dirección facultativa, las características, distribuciones y superficies mostradas en el plano. Los muebles que figuran son orientativos y no forman parte de la vivienda.

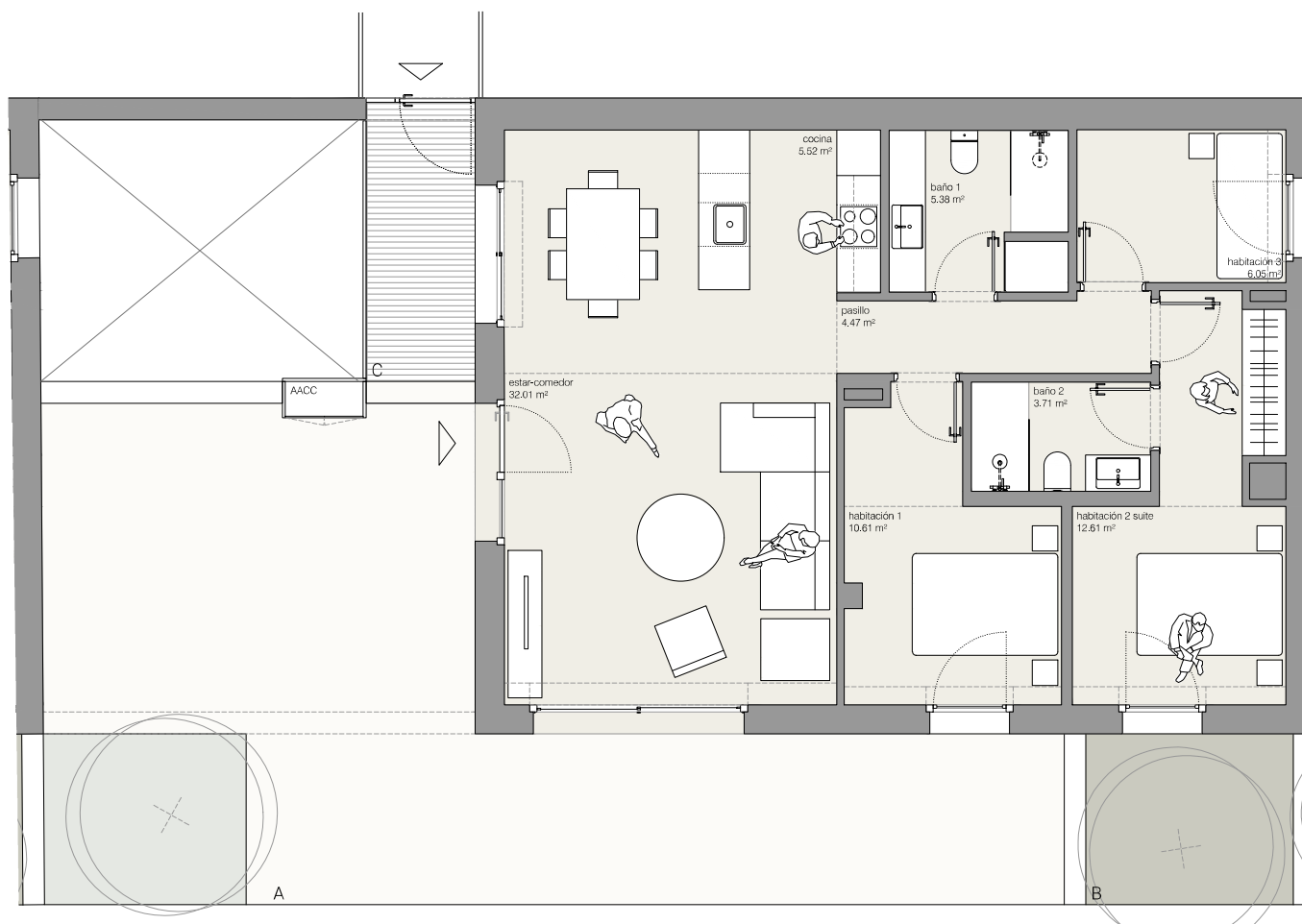


E: 1/200





VIVIENDA V7P1 - TIPO D



Sup. Útiles

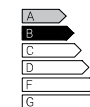
Estar Comedor	32,01 m ²
Cocina	5,52 m ²
Pasillo	4,47 m ²
Habitación 1	10,61 m ²
Habitación 2 suite	12,61 m ²
Habitación 3	6,05 m ²
Baño 1	5,38 m ²
Baño 2	3,71 m ²

Sup. Útil total 80,36 m²

Sup. Construida 99,33 m²

A. Terraza	60,08 m ²
B. Jardinera	6,70 m ²
C. Pasarela	5,90 m ²

Sup. Exterior 72,68 m²

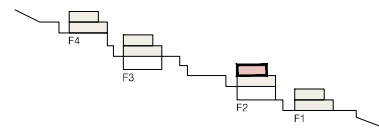
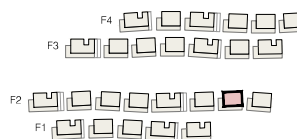
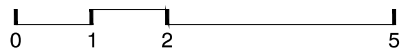


CERTIFICACIÓN DE CONSUMO ENERGÉTICO

NOTA: Este plano es informativo y no constituye ningún documento contractual. La promotora se reserva la facultad de modificar, por imperativo de las administraciones competentes y por las directrices de la dirección facultativa, las características, distribuciones y superficies mostradas en el plano. Los muebles que figuran son orientativos y no forman parte de la vivienda.

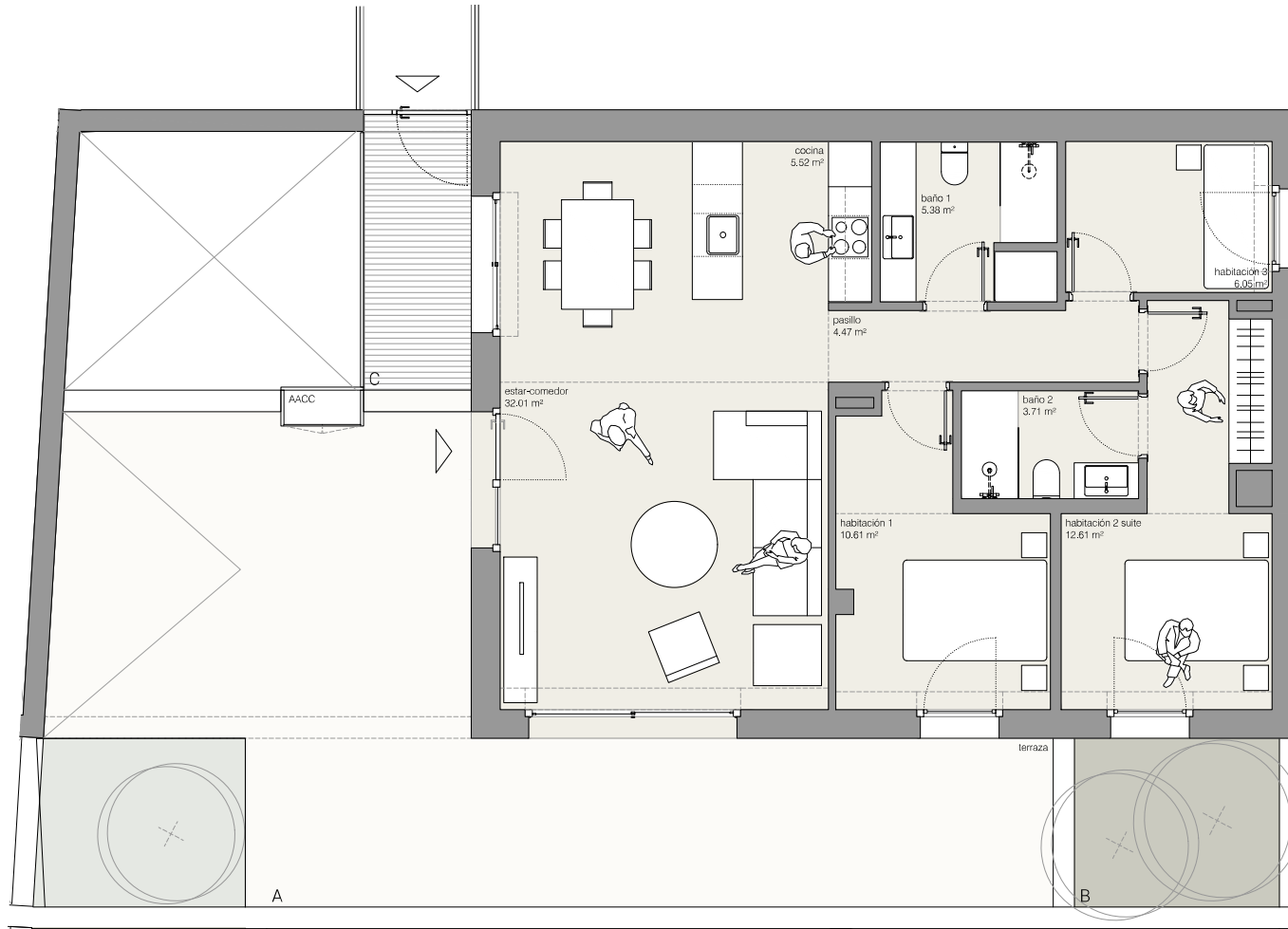


E: 1/100





VIVIENDA V15P1 - TIPO D



Sup. Útiles

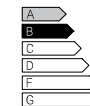
Estar Comedor	32,01 m ²
Cocina	5,52 m ²
Pasillo	4,47 m ²
Habitación 1	10,61 m ²
Habitación 2 suite	12,61 m ²
Habitación 3	6,05 m ²
Baño 1	5,38 m ²
Baño 2	3,71 m ²

Sup. Útil total 80,36 m²

Sup. Construida 99,33 m²

A. Terraza	59,64 m ²
B. Jardinera	6,70 m ²
C. Pasarela	5,90 m ²

Sup. Exterior 72,24 m²

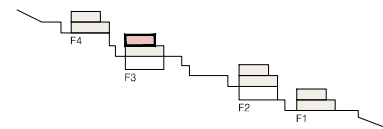
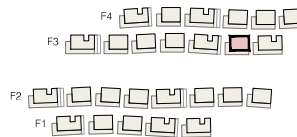
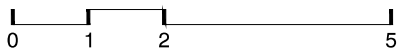


CERTIFICACIÓN DE CONSUMO ENERGÉTICO

NOTA: Este plano es informativo y no constituye ningún documento contractual. La promotora se reserva la facultad de modificar, por imperativo de las administraciones competentes y por las directrices de la dirección facultativa, las características, distribuciones y superficies mostradas en el plano. Los muebles que figuran son orientativos y no forman parte de la vivienda.

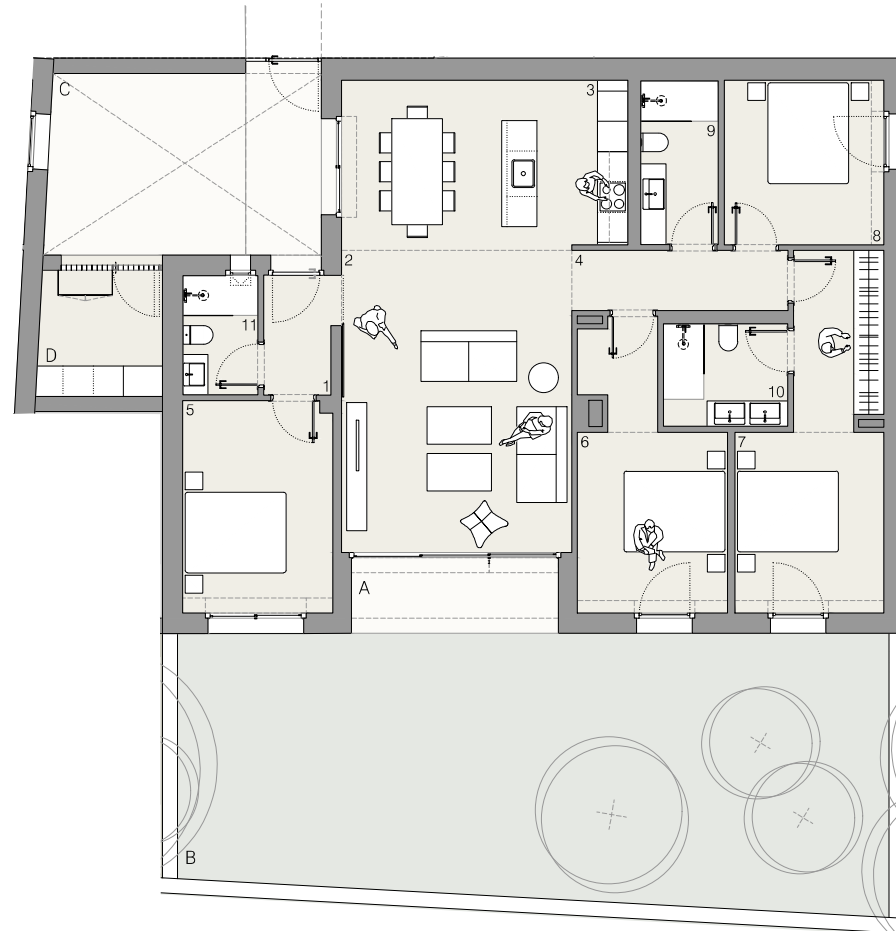


E: 1/100





VIVIENDA V18PB - TIPO B



Sup. Útiles

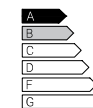
1. Recibidor	3,06 m ²
2. Estar Comedor	38,46 m ²
3. Cocina	8,16 m ²
4. Pasillo	5,10 m ²
5. Habitación 1	12,50 m ²
6. Habitación 2	13,74 m ²
7. Habitación 3 suite	16,84 m ²
8. Habitación 4	10,33 m ²
9. Baño 1	4,98 m ²
10. Baño 2	5,00 m ²
11. Baño 3	3,51 m ²

Sup. Útil total 121,67 m²

Sup. Construida 143,11 m²

A. Terraza	6,15 m ²
B. Jardín	73,92 m ²
C. Patio entrada	19,49 m ²
D. Lavadero	6,11 m ²

Sup. Exterior 105,67 m²

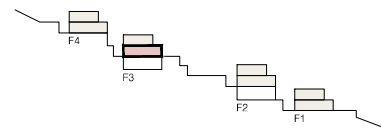
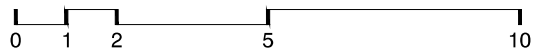


CERTIFICACIÓN DE CONSUMO ENERGÉTICO

NOTA: Este plano es informativo y no constituye ningún documento contractual. La promotora se reserva la facultad de modificar, por imperativo de las administraciones competentes y por las directrices de la dirección facultativa, las características, distribuciones y superficies mostradas en el plano. Los muebles que figuran son orientativos y no forman parte de la vivienda.

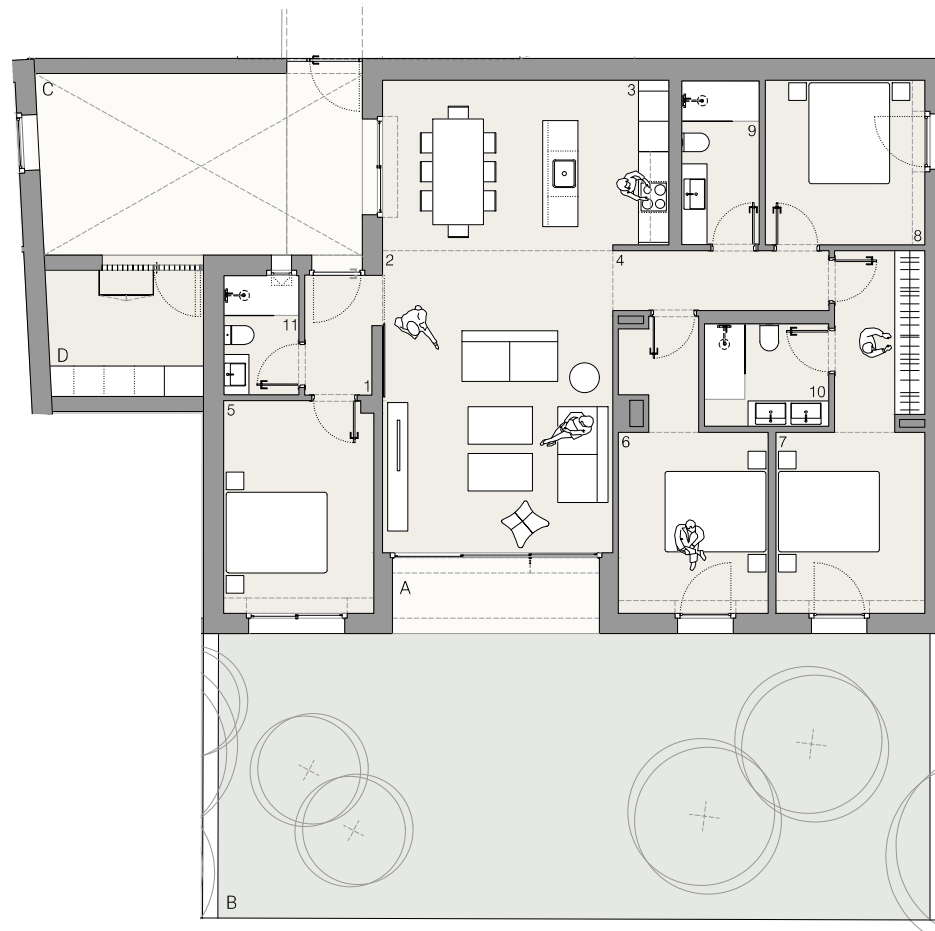


E: 1/150





VIVIENDA V17PB - TIPO B



Sup. Útiles

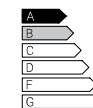
1. Recibidor	3,06 m ²
2. Estar Comedor	38,46 m ²
3. Cocina	8,16 m ²
4. Pasillo	5,10 m ²
5. Habitación 1	12,50 m ²
6. Habitación 2	13,74 m ²
7. Habitación 3 suite	16,84 m ²
8. Habitación 4	10,33 m ²
9. Baño 1	4,98 m ²
10. Baño 2	5,00 m ²
11. Baño 3	3,51 m ²

Sup. Útil total	121,67 m ²
-----------------	-----------------------

Sup. Construida	143,11 m ²
-----------------	-----------------------

A. Terraza	6,15 m ²
B. Jardín	79,83 m ²
C. Patio entrada	23,05 m ²
D. Lavadero	7,69 m ²

Sup. Exterior	116,72 m ²
---------------	-----------------------

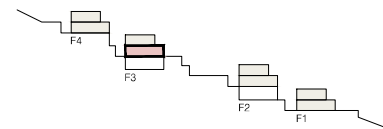
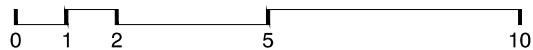


CERTIFICACIÓN DE CONSUMO ENERGÉTICO

NOTA: Este plano es informativo y no constituye ningún documento contractual. La promotora se reserva la facultad de modificar, por imperativo de las administraciones competentes y por las directrices de la dirección facultativa, las características, distribuciones y superficies mostradas en el plano. Los muebles que figuran son orientativos y no forman parte de la vivienda.

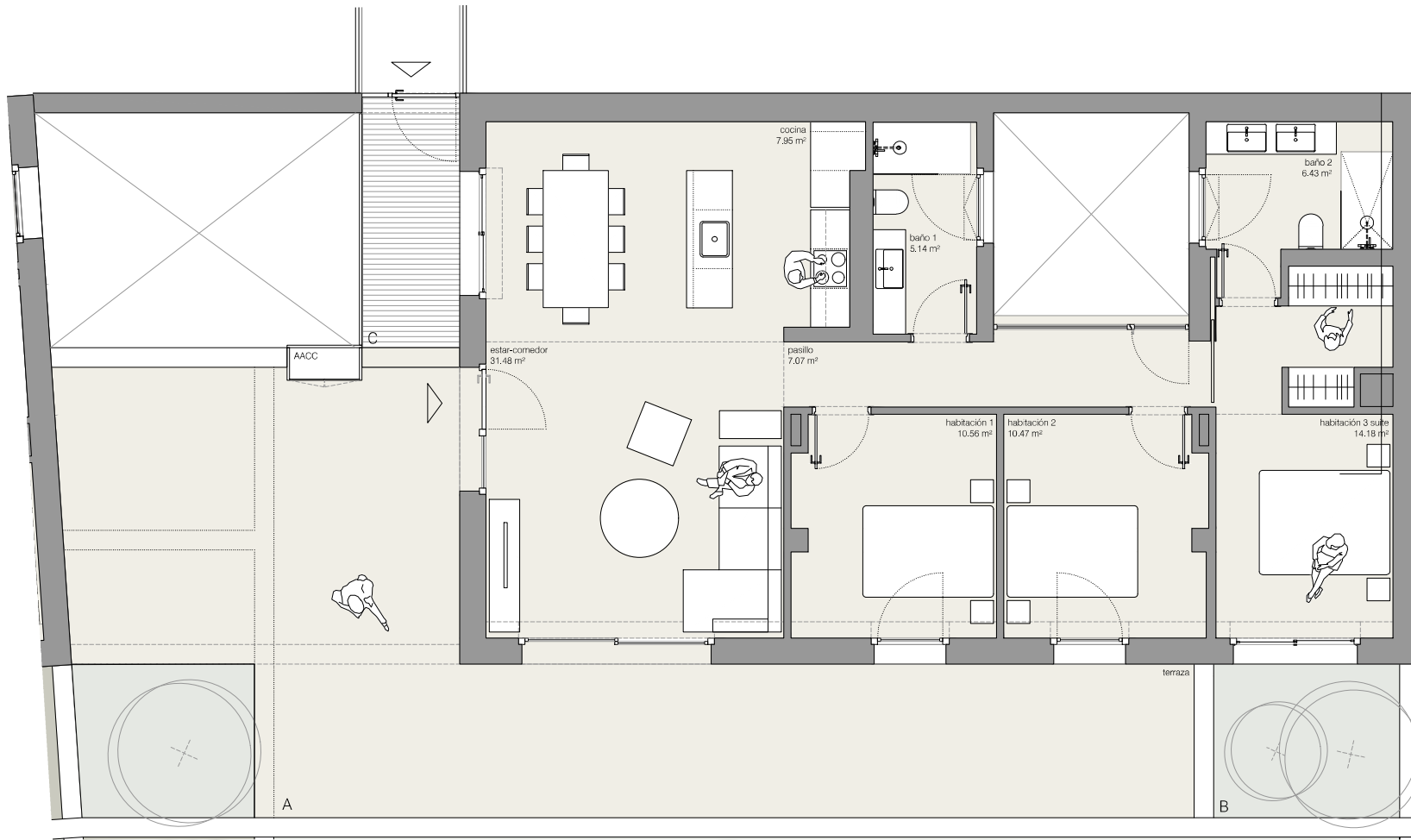


E: 1/150





VIVIENDA V16P1 - TIPO C



Sup. Útiles

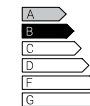
Estar Comedor	31,48 m ²
Cocina	7,95 m ²
Pasillo	7,07 m ²
Habitación 1	10,56 m ²
Habitación 2	10,47 m ²
Habitación 3 suite	14,18 m ²
Baño 1	5,14 m ²
Baño 2	6,43 m ²

Sup. Útil total 93,29 m²

Sup. Construida 115,10 m²

A. Terraza	68,00 m ²
B. Jardinera	6,70 m ²
C. Pasarela	5,90 m ²

Sup. Exterior 80,60 m²

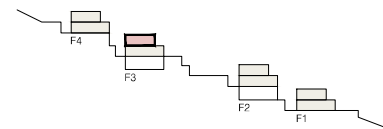
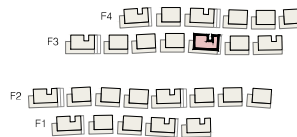
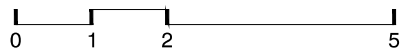


CERTIFICACIÓN DE CONSUMO ENERGÉTICO

NOTA: Este plano es informativo y no constituye ningún documento contractual. La promotora se reserva la facultad de modificar, por imperativo de las administraciones competentes y por las directrices de la dirección facultativa, las características, distribuciones y superficies mostradas en el plano. Los muebles que figuran son orientativos y no forman parte de la vivienda.

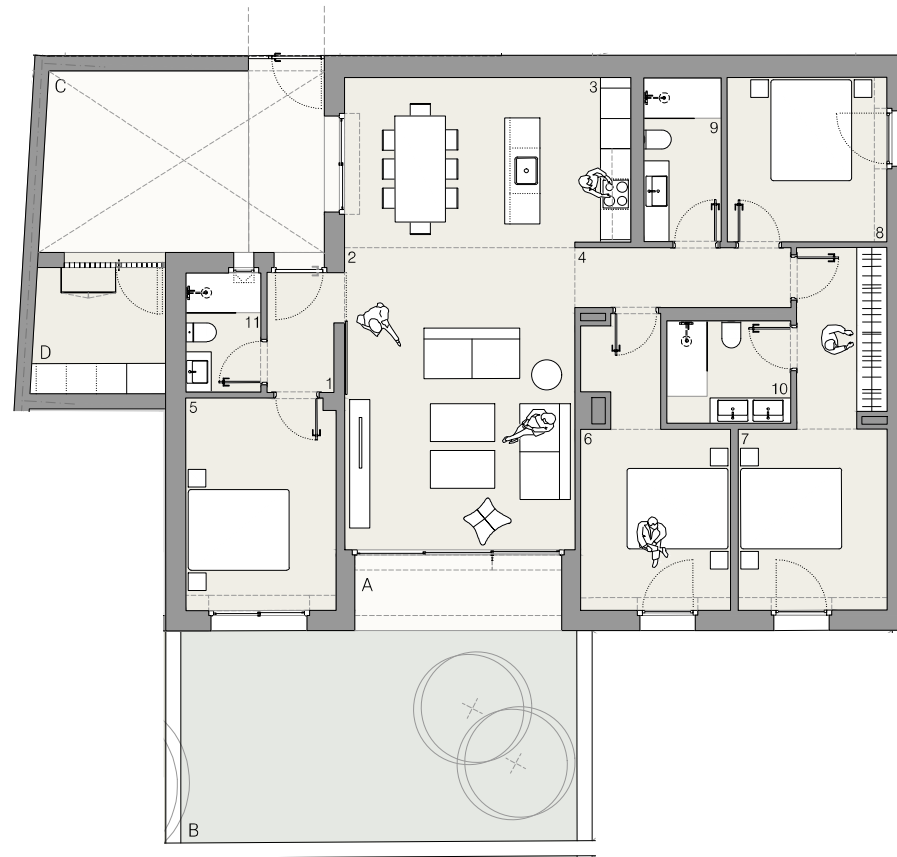


E: 1/100





VIVIENDA V15PB - TIPO B



Sup. Útiles

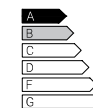
1. Recibidor	3,06 m ²
2. Estar Comedor	38,46 m ²
3. Cocina	8,16 m ²
4. Pasillo	5,10 m ²
5. Habitación 1	12,50 m ²
6. Habitación 2	13,74 m ²
7. Habitación 3 suite	16,84 m ²
8. Habitación 4	10,33 m ²
9. Baño 1	4,98 m ²
10. Baño 2	5,00 m ²
11. Baño 3	3,51 m ²

Sup. Útil total 121,67 m²

Sup. Construida 143,11 m²

A. Terraza	6,15 m ²
B. Jardín	32,79 m ²
C. Patio entrada	20,03 m ²
D. Lavadero	6,54 m ²

Sup. Exterior 65,51 m²

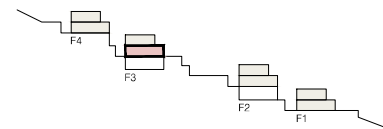
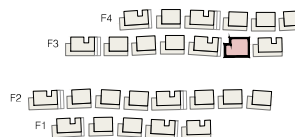
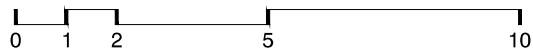


CERTIFICACIÓN DE CONSUMO ENERGÉTICO

NOTA: Este plano es informativo y no constituye ningún documento contractual. La promotora se reserva la facultad de modificar, por imperativo de las administraciones competentes y por las directrices de la dirección facultativa, las características, distribuciones y superficies mostradas en el plano. Los muebles que figuran son orientativos y no forman parte de la vivienda.

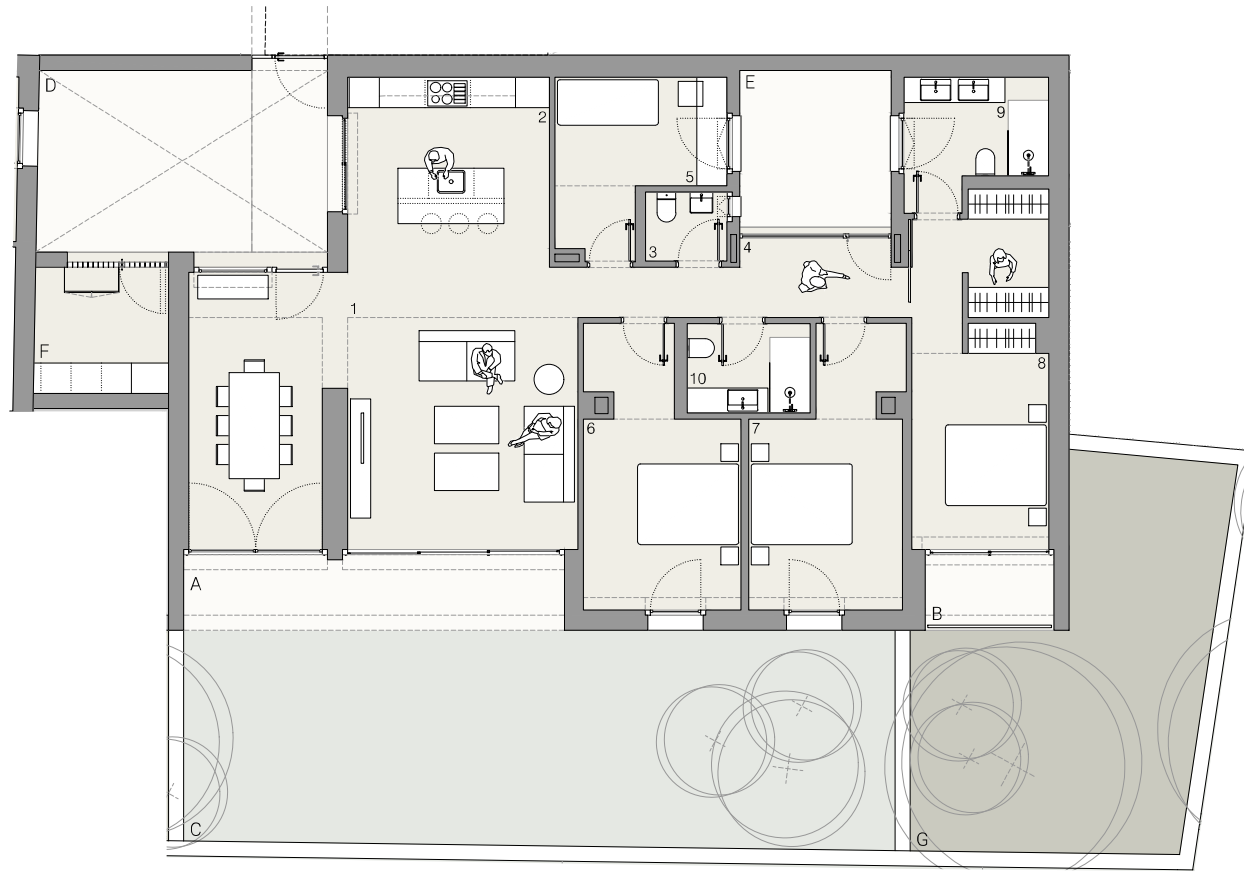


E: 1/150





VIVIENDA V14PB - TIPO A



Sup. Útiles

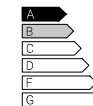
1. Estar Comedor	41,26 m ²
2. Cocina	15,15 m ²
3. Aseo cortesía	2,22 m ²
4. Pasillo	8,35 m ²
5. Habitación 1	9,57 m ²
6. Habitación 2	14,94 m ²
7. Habitación 3	14,64 m ²
8. Habitación 4 suite	18,08 m ²
9. Baño 1	6,45 m ²
10. Baño 2	4,32 m ²

Sup. Útil total **134,88 m²**

Sup. Construida **155,45 m²**

A. Terraza 1	11,22 m ²
B. Terraza 2	3,83 m ²
C. Jardín	60,22 m ²
D. Patio entrada	20,68 m ²
E. Patio central	9,60 m ²
F. Lavadero	6,64 m ²
G. Jardinera	35,70 m ²

Sup. Exterior **147,89 m²**

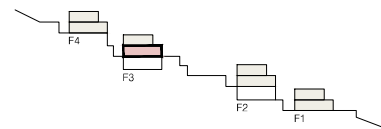
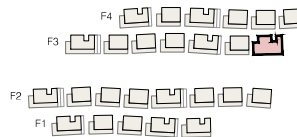
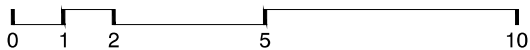


CERTIFICACIÓN DE CONSUMO ENERGÉTICO

NOTA: Este plano es informativo y no constituye ningún documento contractual. La promotora se reserva la facultad de modificar, por imperativo de las administraciones competentes y por las directrices de la dirección facultativa, las características, distribuciones y superficies mostradas en el plano. Los muebles que figuran son orientativos y no forman parte de la vivienda.

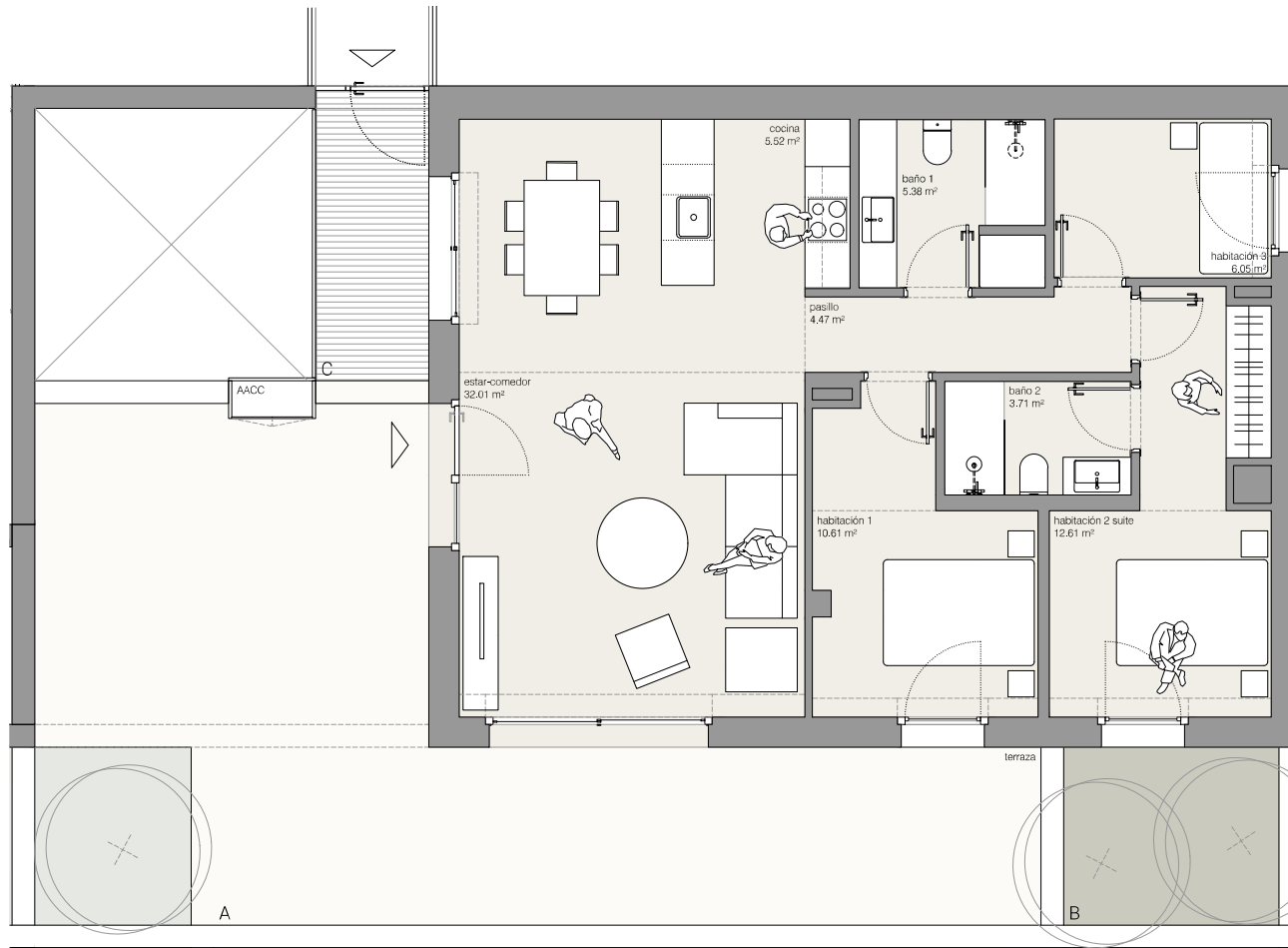


E: 1/150





VIVIENDA V19P1 - TIPO D



Sup. Útiles

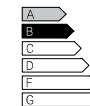
Estar Comedor	32,01 m ²
Cocina	5,52 m ²
Pasillo	4,47 m ²
Habitación 1	10,61 m ²
Habitación 2 suite	12,61 m ²
Habitación 3	6,05 m ²
Baño 1	5,38 m ²
Baño 2	3,71 m ²

Sup. Útil total 80,36 m²

Sup. Construida 99,33 m²

A. Terraza	55,05 m ²
B. Jardinera	6,70 m ²
C. Pasarela	5,90 m ²

Sup. Exterior 67,65 m²

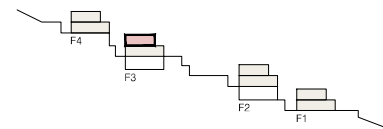
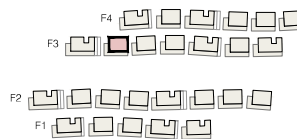
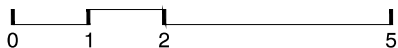


CERTIFICACIÓN DE CONSUMO ENERGÉTICO

NOTA: Este plano es informativo y no constituye ningún documento contractual. La promotora se reserva la facultad de modificar, por imperativo de las administraciones competentes y por las directrices de la dirección facultativa, las características, distribuciones y superficies mostradas en el plano. Los muebles que figuran son orientativos y no forman parte de la vivienda.

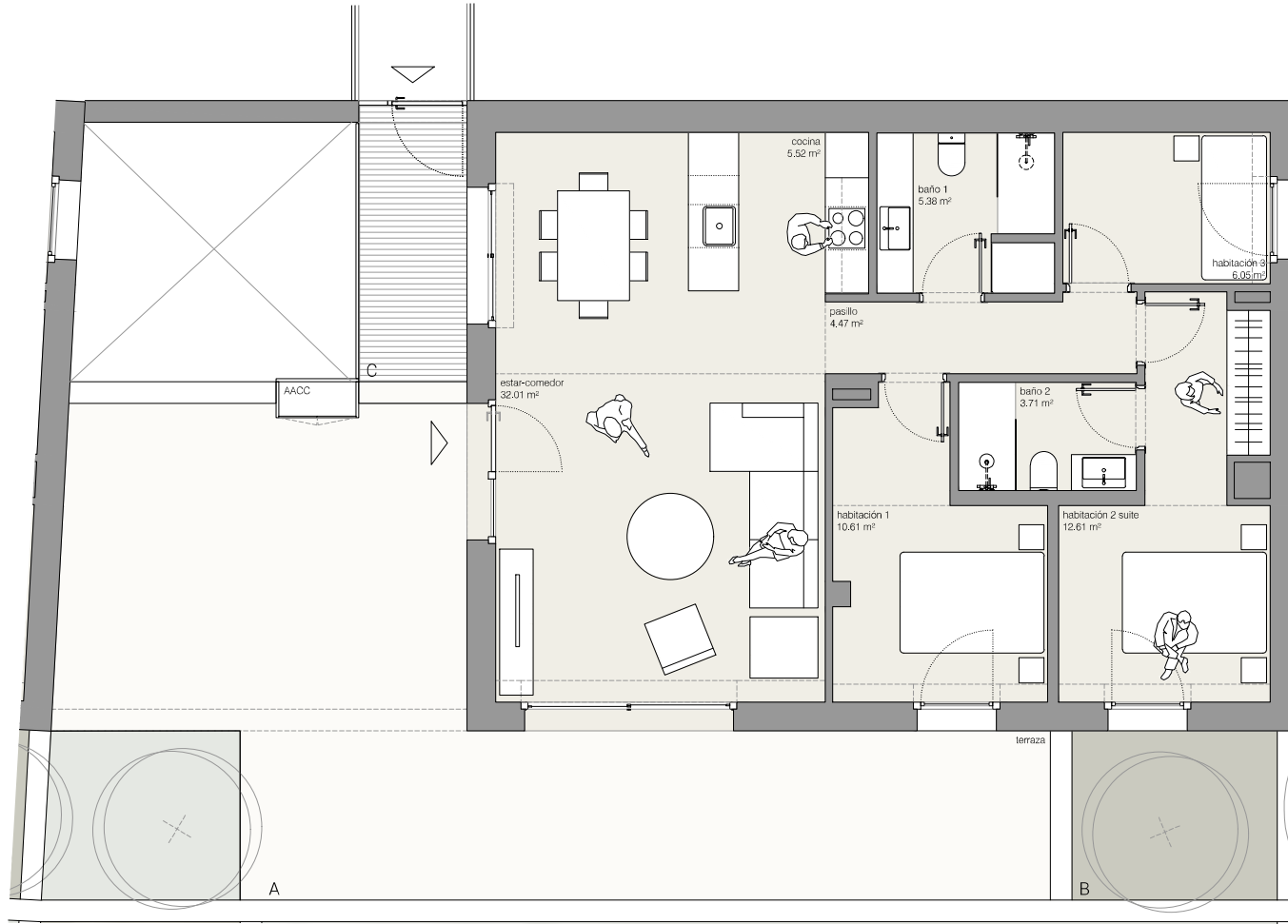


E: 1/100





VIVIENDA V18P1 - TIPO D



Sup. Útiles

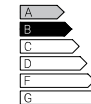
Estar Comedor	32,01 m ²
Cocina	5,52 m ²
Pasillo	4,47 m ²
Habitación 1	10,61 m ²
Habitación 2 suite	12,61 m ²
Habitación 3	6,05 m ²
Baño 1	5,38 m ²
Baño 2	3,71 m ²

Sup. Útil total **80,36 m²**

Sup. Construida **99,33 m²**

A. Terraza	58,47 m ²
B. Jardinera	6,70 m ²
C. Pasarela	5,90 m ²

Sup. Exterior **71,07 m²**

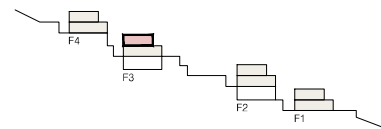
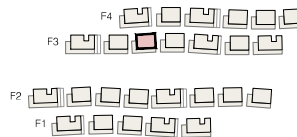
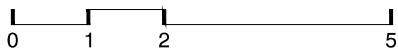


CERTIFICACIÓN DE CONSUMO ENERGÉTICO

NOTA: Este plano es informativo y no constituye ningún documento contractual. La promotora se reserva la facultad de modificar, por imperativo de las administraciones competentes y por las directrices de la dirección facultativa, las características, distribuciones y superficies mostradas en el plano. Los muebles que figuran son orientativos y no forman parte de la vivienda.

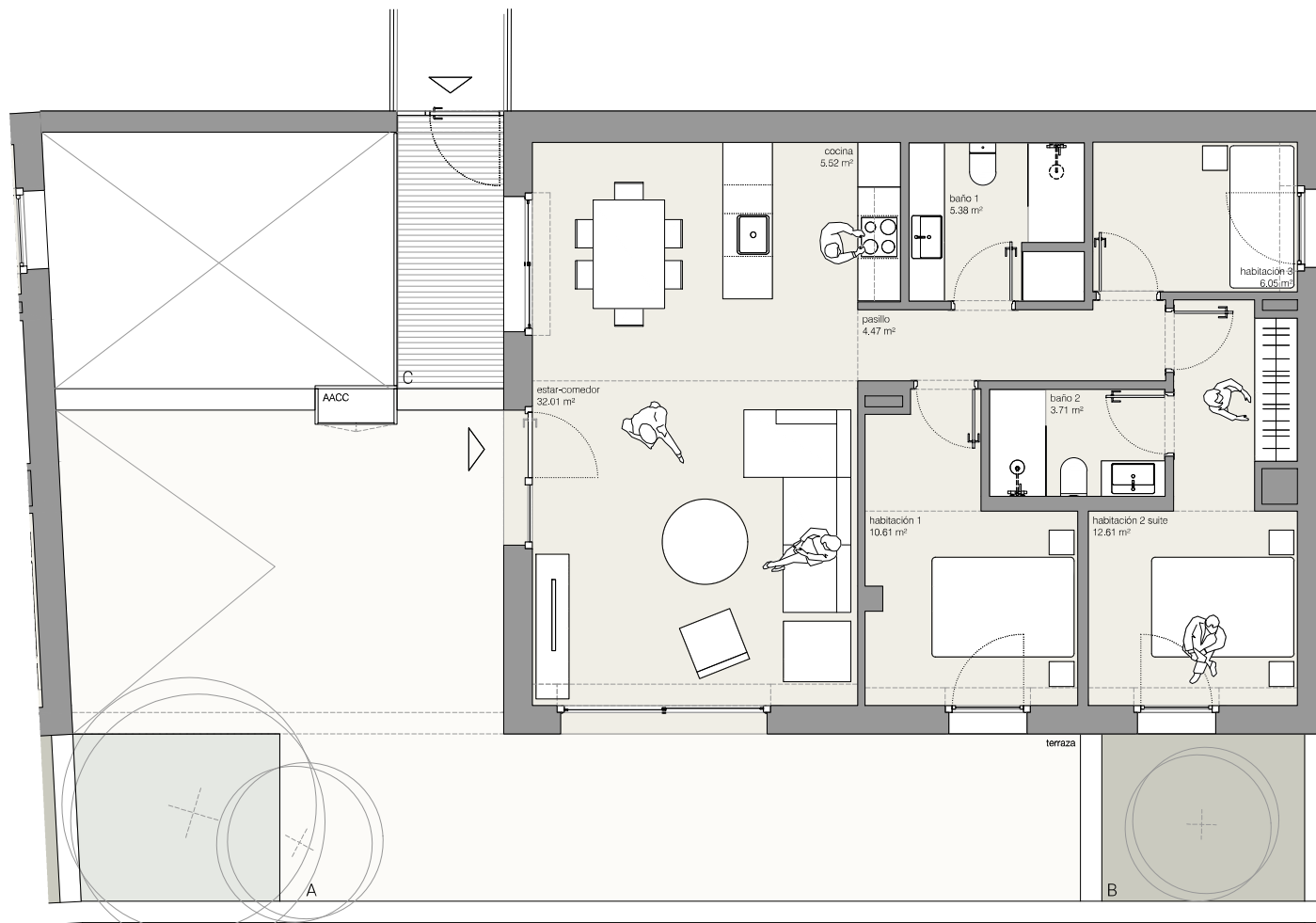


E: 1/100





VIVIENDA V17P1 - TIPO D



Sup. Útiles

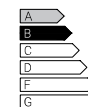
Estar Comedor	32,01 m ²
Cocina	5,52 m ²
Pasillo	4,47 m ²
Habitación 1	10,61 m ²
Habitación 2 suite	12,61 m ²
Habitación 3	6,05 m ²
Baño 1	5,38 m ²
Baño 2	3,71 m ²

Sup. Útil total 80,36 m²

Sup. Construida 99,33 m²

A. Terraza	61,23 m ²
B. Jardinera	6,70 m ²
C. Pasarela	5,90 m ²

Sup. Exterior 73,83 m²

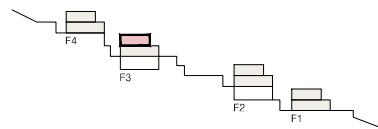
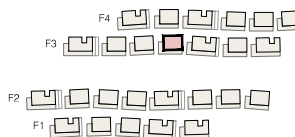
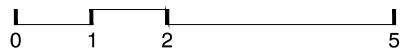


CERTIFICACIÓN DE CONSUMO ENERGÉTICO

NOTA: Este plano es informativo y no constituye ningún documento contractual. La promotora se reserva la facultad de modificar, por imperativo de las administraciones competentes y por las directrices de la dirección facultativa, las características, distribuciones y superficies mostradas en el plano. Los muebles que figuran son orientativos y no forman parte de la vivienda.



E: 1/100





VIVIENDA V26PB - TIPO A



Sup. Útiles

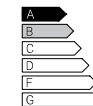
1. Estar Comedor	41,26 m ²
2. Cocina	15,15 m ²
3. Aseo cortesía	2,22 m ²
4. Pasillo	8,35 m ²
5. Habitación 1	9,57 m ²
6. Habitación 2	14,94 m ²
7. Habitación 3	14,64 m ²
8. Habitación 4 suite	18,08 m ²
9. Baño 1	6,45 m ²
10. Baño 2	4,32 m ²

Sup. Útil total **134,88 m²**

Sup. Construida **155,45 m²**

A. Terraza 1	11,22 m ²
B. Terraza 2	3,83 m ²
C. Jardín	194,78 m ²
D. Patio entrada	24,88 m ²
E. Patio central	9,60 m ²
F. Lavadero	9,40 m ²
G. Jardineras	32,60 m ²

Sup. Exterior **286,31 m²**

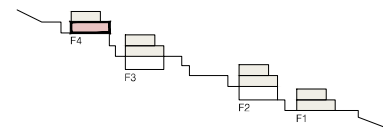
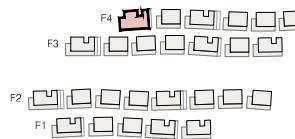
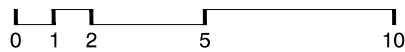


CERTIFICACIÓN DE CONSUMO ENERGÉTICO

NOTA: Este plano es informativo y no constituye ningún documento contractual. La promotora se reserva la facultad de modificar, por imperativo de las administraciones competentes y por las directrices de la dirección facultativa, las características, distribuciones y superficies mostradas en el plano. Los muebles que figuran son orientativos y no forman parte de la vivienda.

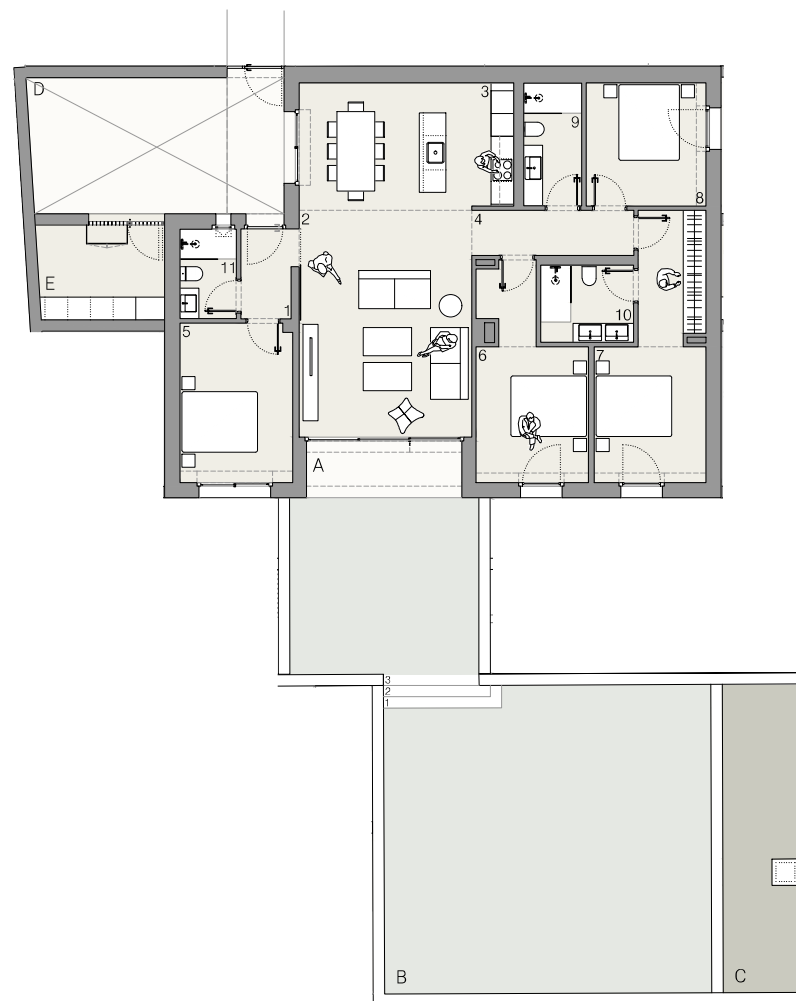


E: 1/200





VIVIENDA V25PB - TIPO B



Sup. Útiles

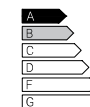
1. Recibidor	3,06 m ²
2. Estar Comedor	38,46 m ²
3. Cocina	8,16 m ²
4. Pasillo	5,10 m ²
5. Habitación 1	12,50 m ²
6. Habitación 2	13,74 m ²
7. Habitación 3 suite	16,84 m ²
8. Habitación 4	10,33 m ²
9. Baño 1	4,98 m ²
10. Baño 2	5,00 m ²
11. Baño 3	3,51 m ²

Sup. Útil total 121,67 m²

Sup. Construida 143,11 m²

A. Terraza	6,15 m ²
B. Jardín	94,40 m ²
C. Jardinera	16,30 m ²
D. Patio entrada	24,15 m ²
E. Lavadero	8,37 m ²

Sup. Exterior 149,37 m²

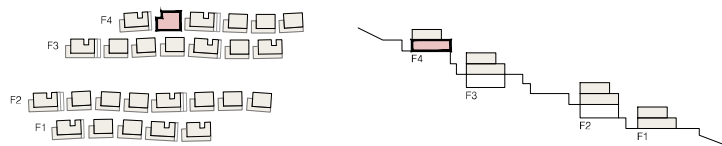
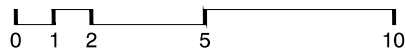


CERTIFICACIÓN DE CONSUMO ENERGÉTICO

NOTA: Este plano es informativo y no constituye ningún documento contractual. La promotora se reserva la facultad de modificar, por imperativo de las administraciones competentes y por las directrices de la dirección facultativa, las características, distribuciones y superficies mostradas en el plano. Los muebles que figuran son orientativos y no forman parte de la vivienda.



E: 1/200





VIVIENDA V24PB - TIPO A



Sup. Útiles

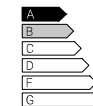
1. Estar Comedor	41,26 m ²
2. Cocina	15,15 m ²
3. Aseo cortesía	2,22 m ²
4. Pasillo	8,35 m ²
5. Habitación 1	9,57 m ²
6. Habitación 2	14,94 m ²
7. Habitación 3	14,64 m ²
8. Habitación 4 suite	18,08 m ²
9. Baño 1	6,45 m ²
10. Baño 2	4,32 m ²

Sup. Útil total **134,88 m²**

Sup. Construida **155,45 m²**

A. Terraza 1	11,22 m ²
B. Terraza 2	3,83 m ²
C. Jardín	116,68 m ²
D. Patio entrada	22,12 m ²
E. Patio central	9,60 m ²
F. Lavadero	7,18 m ²
G. Jardinera	23,84 m ²

Sup. Exterior **194,47 m²**

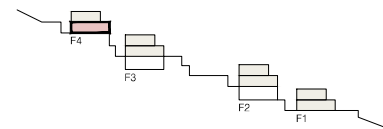
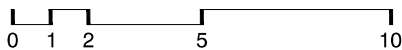


CERTIFICACIÓN DE CONSUMO ENERGÉTICO

NOTA: Este plano es informativo y no constituye ningún documento contractual. La promotora se reserva la facultad de modificar, por imperativo de las administraciones competentes y por las directrices de la dirección facultativa, las características, distribuciones y superficies mostradas en el plano. Los muebles que figuran son orientativos y no forman parte de la vivienda.

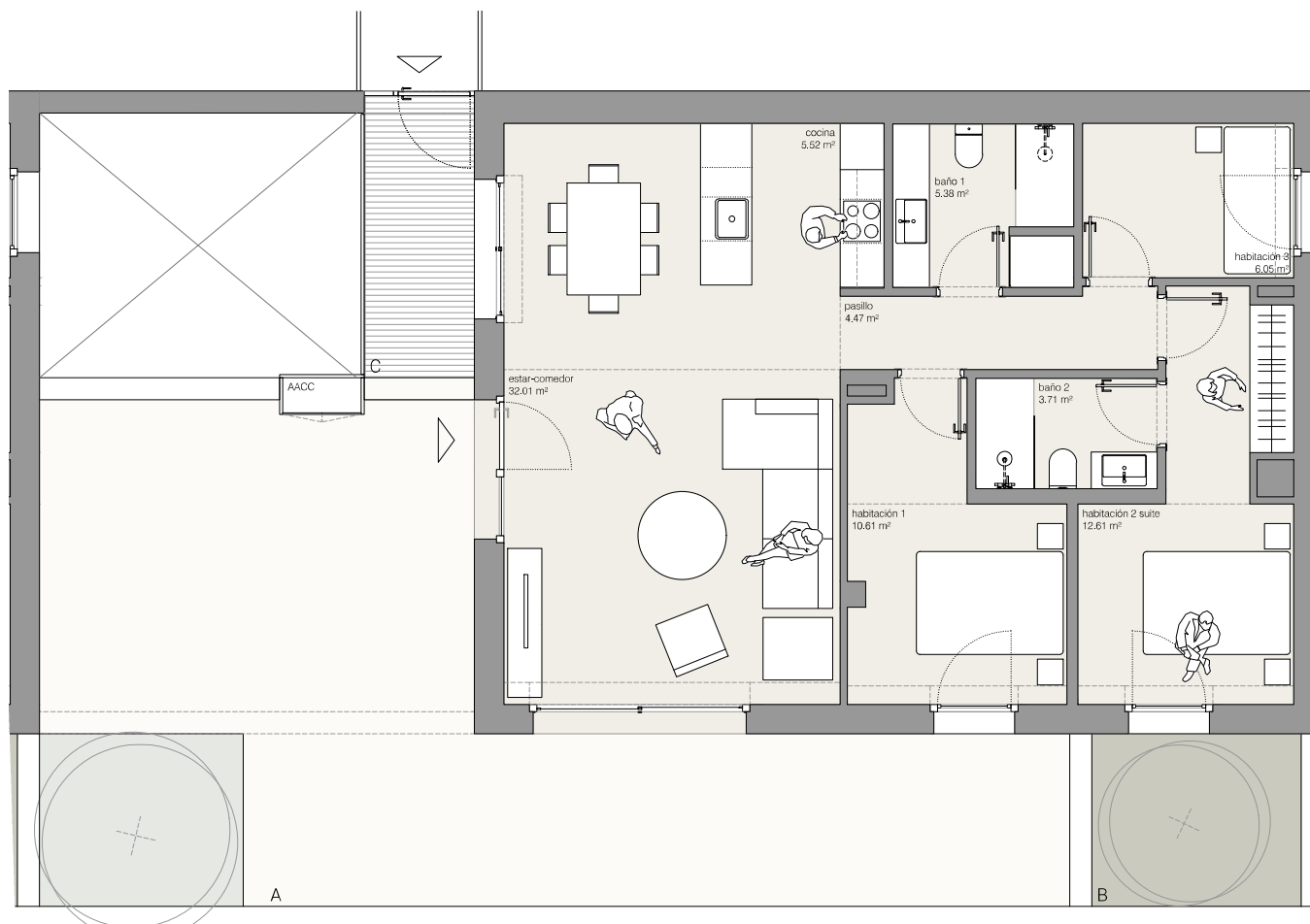


E: 1/200





VIVIENDA V10P1 - TIPO D



Sup. Útiles

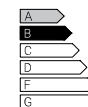
Estar Comedor	32,01 m ²
Cocina	5,52 m ²
Pasillo	4,47 m ²
Habitación 1	10,61 m ²
Habitación 2 suite	12,61 m ²
Habitación 3	6,05 m ²
Baño 1	5,38 m ²
Baño 2	3,71 m ²

Sup. Útil total 80,36 m²

Sup. Construida 99,33 m²

A. Terraza	59,88 m ²
B. Jardinera	6,70 m ²
C. Pasarela	5,90 m ²

Sup. Exterior 72,48 m²

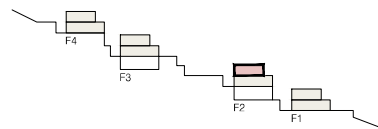
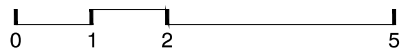


CERTIFICACIÓN DE CONSUMO ENERGÉTICO

NOTA: Este plano es informativo y no constituye ningún documento contractual. La promotora se reserva la facultad de modificar, por imperativo de las administraciones competentes y por las directrices de la dirección facultativa, las características, distribuciones y superficies mostradas en el plano. Los muebles que figuran son orientativos y no forman parte de la vivienda.

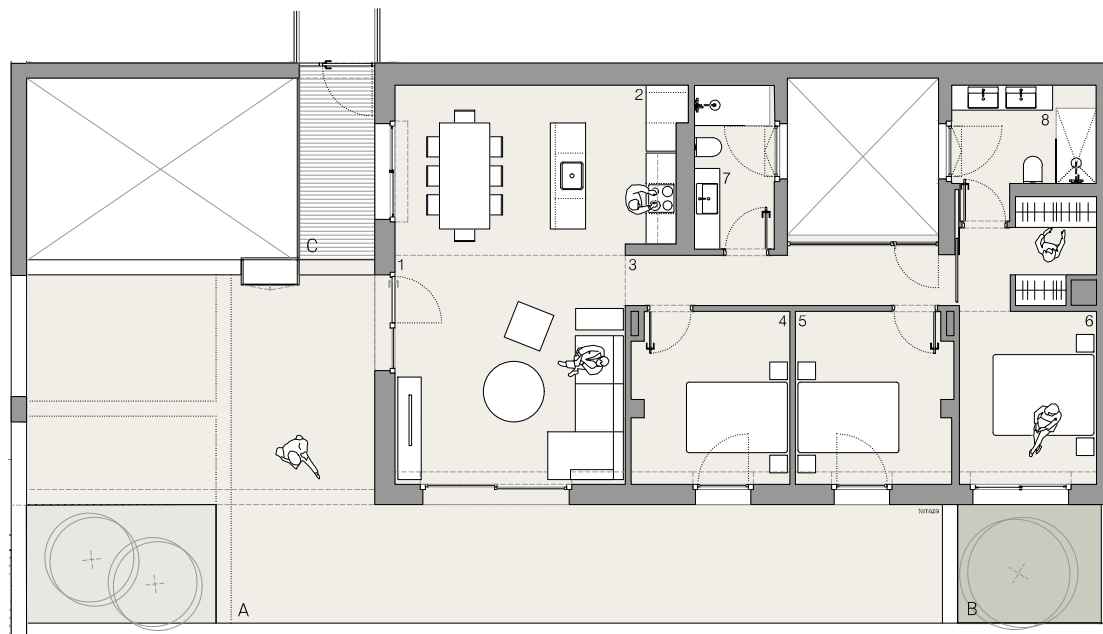


E: 1/100





VIVIENDA V26P1 - TIPO C



Sup. Útiles

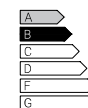
1. Estar Comedor	31,48 m ²
2. Cocina	7,95 m ²
3. Pasillo	7,07 m ²
4. Habitación 1	10,56 m ²
5. Habitación 2	10,47 m ²
6. Habitación 3 suite	14,18 m ²
7. Baño 1	5,14 m ²
8. Baño 2	6,43 m ²

Sup. Útil total 93,29 m²

Sup. Construida 115,10 m²

A. Terraza	74,14 m ²
B. Jardinera	6,70 m ²
C. Pasarela	5,90 m ²

Sup. Exterior 86,74 m²



CERTIFICACIÓN DE CONSUMO ENERGÉTICO

NOTA: Este plano es informativo y no constituye ningún documento contractual. La promotora se reserva la facultad de modificar, por imperativo de las administraciones competentes y por las directrices de la dirección facultativa, las características, distribuciones y superficies mostradas en el plano. Los muebles que figuran son orientativos y no forman parte de la vivienda.



E: 1/150

