

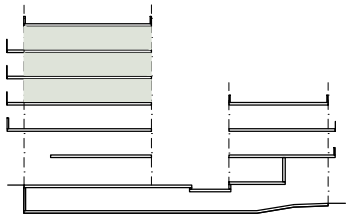
# AG

## AIRE

GUINARDÓ

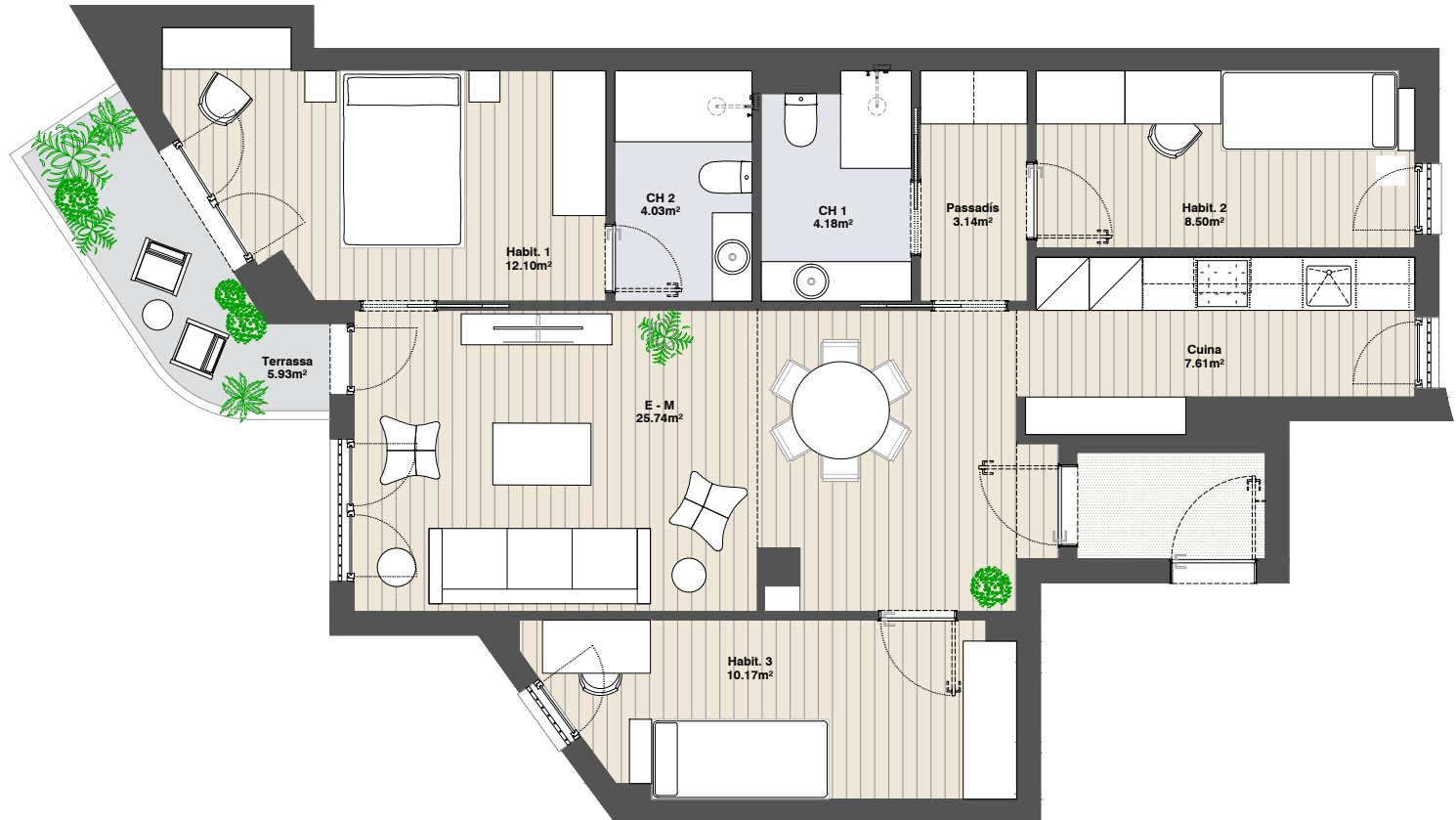
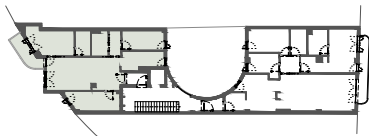
TIPOLOGIA VIVIENDA V5:

PLANTA SEGUNDA/TERCERA/CUARTA - PUERTA 1



Ronda Guinardó 160 - Carrer Oblit 66  
Barcelona

SUPERFICIES APROXIMADAS	m <sup>2</sup>
Superficie útil interior	75,47
Superficie construida interior	91,25
Terraza	5,93



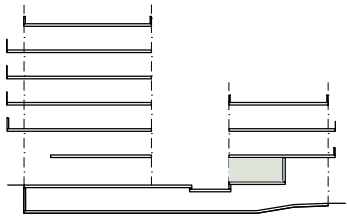
Documentación informativa sin carácter contractual y meramente ilustrativa sujeta a modificaciones de orden técnico, jurídico o comercial de la dirección facultativa o autoridad competente. Las infografías de las fachadas, elementos comunes y restantes espacios son orientativos y podrán ser objeto de verificación o modificación en los proyectos técnicos. El mobiliario de las infografías interiores no está incluido, los acabados, calidades, colores, equipamiento, aparatos sanitarios y muebles de cocina son una aproximación meramente representativa y el equipamiento de las viviendas será indicado en la correspondiente memoria de calidad. La certificación energética se corresponde con la establecida en el proyecto en trámite. Toda la información y entrega de documentación se hará según lo que establece el Real Decreto 515/1989 y otras normas que lo pudieran complementar ya sean de carácter estatal o autonómico.



# AG AIRE

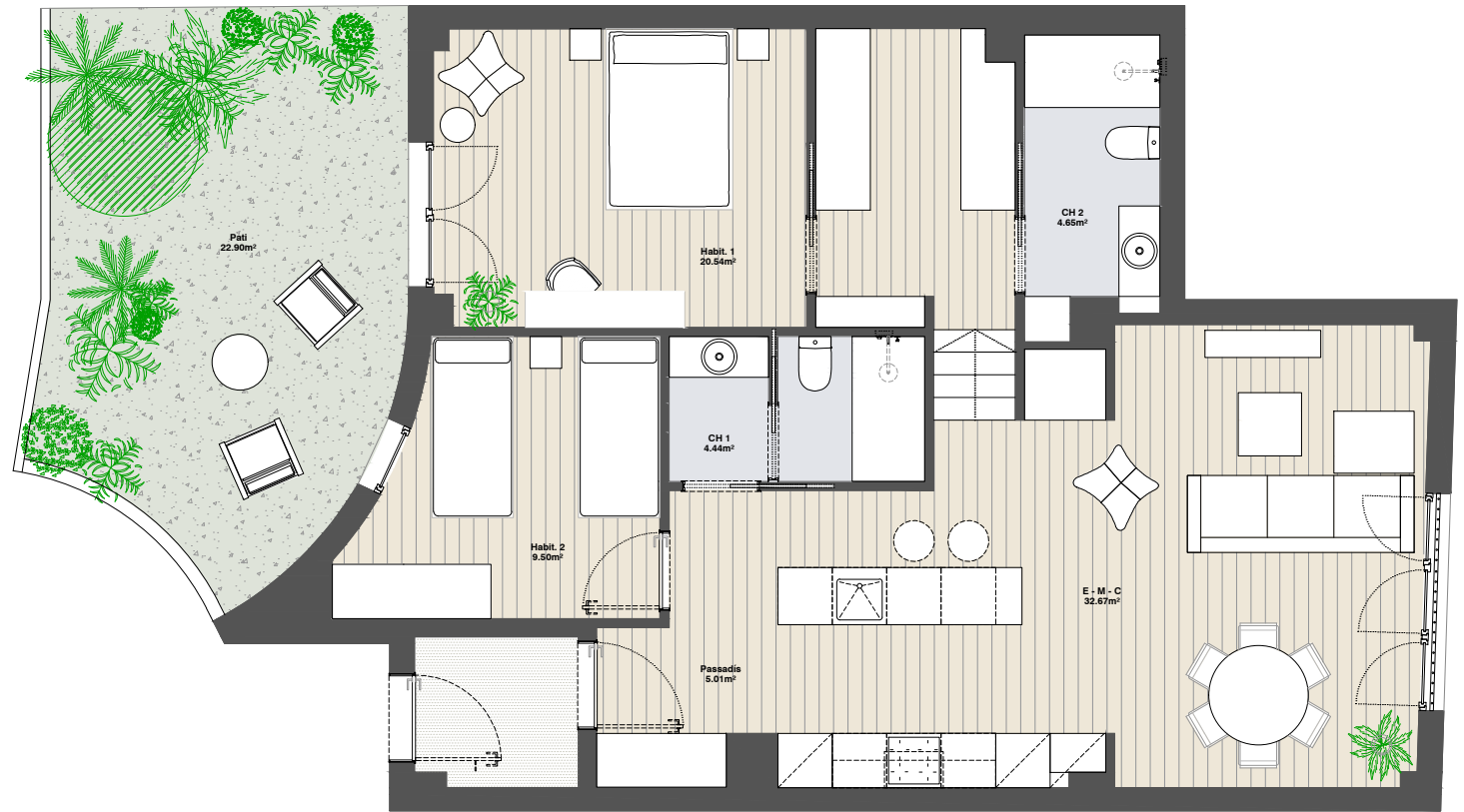
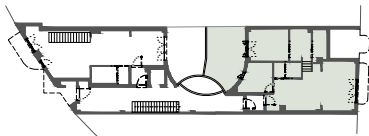
GUINARDÓ

TIPOLOGIA VIVIENDA V2:  
PLANTA BAJA - PUERTA 2



Ronda Guinardó 160 - Carrer Oblit 66  
Barcelona

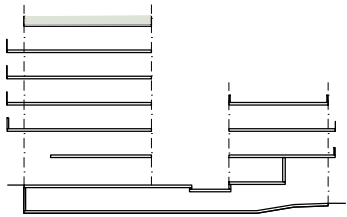
SUPERFICIES APROXIMADAS	m <sup>2</sup>
Superficie útil interior	76,81
Superficie construida interior	91,12
Terraza	22,90



Documentación informativa sin carácter contractual y meramente ilustrativa sujeta a modificaciones de orden técnico, jurídico o comercial de la dirección facultativa o autoridad competente. Las infografías de las fachadas, elementos comunes y restantes espacios son orientativos y podrán ser objeto de verificación o modificación en los proyectos técnicos. El mobiliario de las infografías interiores no está incluido, los acabados, calidades, colores, equipamiento, aparatos sanitarios y muebles de cocina son una aproximación meramente representativa y el equipamiento de las viviendas será indicado en la correspondiente memoria de calidad. La certificación energética se corresponde con la establecida en el proyecto en trámite. Toda la información y entrega de documentación se hará según lo que establece el Real Decreto 515/1989 y otras normas que lo pudieran complementar ya sean de carácter estatal o autonómico.

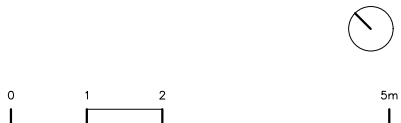
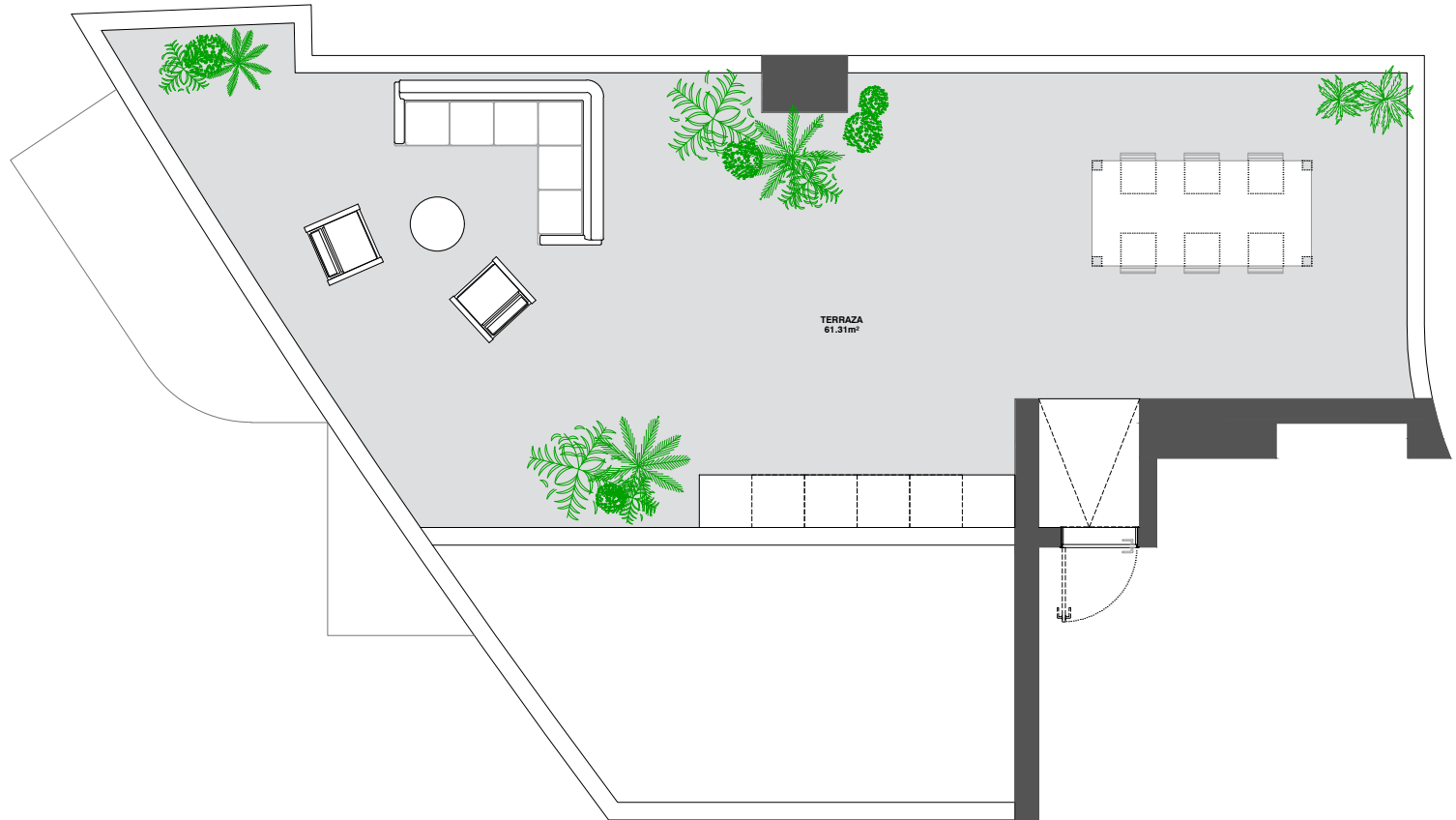
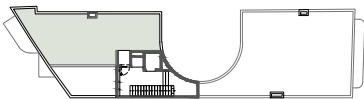


TERRAZA PRIVATIVA:  
PLANTA CUBIERTA



Fonda Guinardó 160 - Carrer Oblit 66  
Barcelona

SUPERFICIES APROXIMADAS	m <sup>2</sup>
Superficie Terraza	61,31

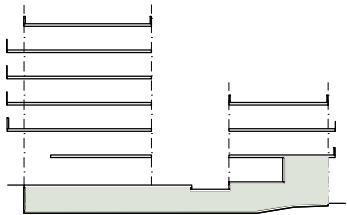


Documentación informativa sin carácter contractual y meramente ilustrativa sujeta a modificaciones de orden técnico, jurídico o comercial de la dirección facultativa o autoridad competente. Las infografías de las fachadas, elementos comunes y restantes espacios son orientativos y podrán ser objeto de verificación o modificación en los proyectos técnicos. El mobiliario de las infografías interiores no está incluido, los acabados, calidades, colores, equipamiento, aparatos sanitarios y muebles de cocina son una aproximación meramente representativa y el equipamiento de las viviendas será indicado en la correspondiente memoria de calidad. La certificación energética se corresponde con la establecida en el proyecto en trámite. Toda la información y entrega de documentación se hará según lo que establece el Real Decreto 515/1989 y otras normas que lo pudieran complementar ya sean de carácter estatal o autonómico.



APARCAMIENTO:

PLANTA SÓTANO



Ronda Guinardó 160 - Carrer Oblit 66  
Barcelona

SUPERFICIES APROXIMADAS	m <sup>2</sup>
Superficie útil interior	00,00
Superficie construida interior	282,15



Documentación informativa sin carácter contractual y meramente ilustrativa sujeta a modificaciones de orden técnico, jurídico o comercial de la dirección facultativa o autoridad competente. Las infografías de las fachadas, elementos comunes y restantes espacios son orientativos y podrán ser objeto de verificación o modificación en los proyectos técnicos. El mobiliario de las infografías interiores no está incluido, los acabados, calidades, colores, equipamiento, aparatos sanitarios y muebles de cocina son una aproximación meramente representativa y el equipamiento de las viviendas será indicado en la correspondiente memoria de calidad. La certificación energética se corresponde con la establecida en el proyecto en trámite. Toda la información y entrega de documentación se hará según lo que establece el Real Decreto 515/1989 y otras normas que lo pudieran complementar ya sean de carácter estatal o autonómico.

