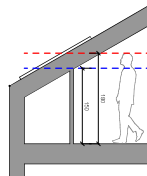
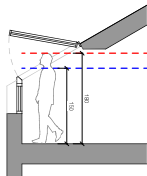
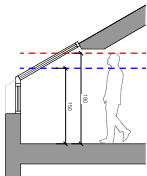
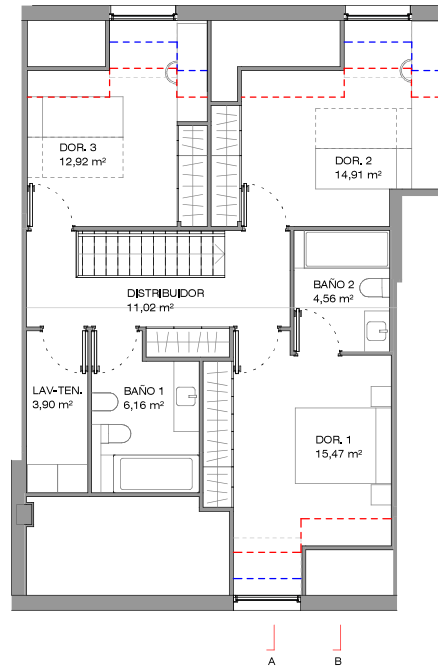
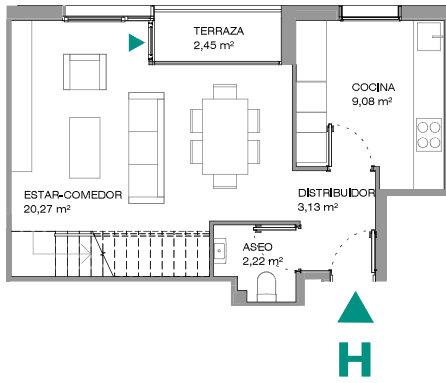




Vivienda
4ºH



Sección A

Sección A

Sección B



Fecha Edición: MAYO 2.023

Este documento (tanto su parte gráfica como los datos referidos a superficies) tiene un carácter meramente orientativo, sin perjuicio de la información más exacta contenida en la documentación técnica del edificio. Todo el mobiliario que se muestra en este plano incluido el de cocina, se ha incluido a efectos meramente orientativos y decorativos. Los datos referidos a superficies, distribución y linderos son meramente orientativos y pueden sufrir variaciones como consecuencia de exigencias comerciales, jurídicas, técnicas o de ejecución de proyecto.

ÚNIQUE
Conectando personas con propiedades

Edificio
Alcabre

Av. Atlántida, 107-109. 36208
VIGO, PONTEVEDRA



Planta 4º, Letra H P4H3D

- 3 dormitorios
- 2 baños
- Aseo
- Salón-comedor
- Cocina
- Lavadero-tendedero
- Terraza

Superficie útil
103,64 m²

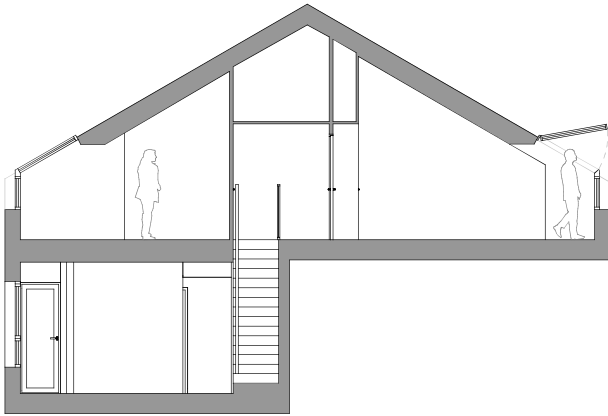
Superficie construida
117,21 m²

Superficie construida con ZZCC
135,22 m²

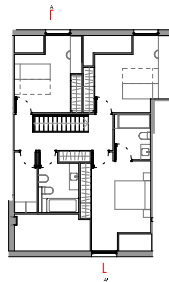
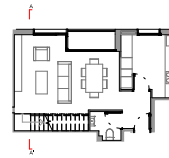
Superficie útil Terraza / jardín
2,45 m²



Av. Atlántida, 107-109



Sección A-A'



Fecha Edición: **MAYO 2.023**

Este documento (tanto su parte gráfica como los datos referidos a superficies) tiene un carácter meramente orientativo, sin perjuicio de la información más exacta contenida en la documentación técnica del edificio. Todo el mobiliario que se muestra en este plano incluido el de cocina, se ha incluido a efectos meramente orientativos y decorativos. Los datos referidos a superficies, distribución y linderos son meramente orientativos y pueden sufrir variaciones como consecuencia de exigencias comerciales, jurídicas, técnicas o de ejecución de proyecto.

ÚNIQUE
Conectando personas con propiedades

estudioarines
arquitectura e interiores

Edificio
Alcabre

Av. Atlántida, 107-109. 36208
VIGO, PONTEVEDRA



Sección

Vivienda 4ºH



Av. Atlántida, 107-109