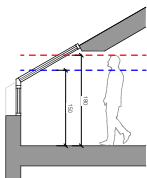
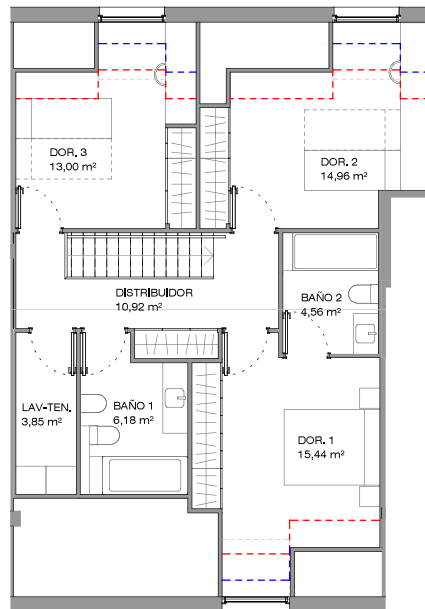
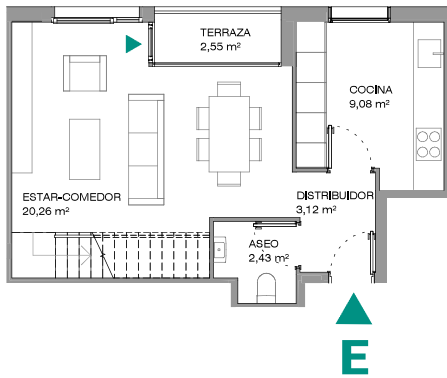
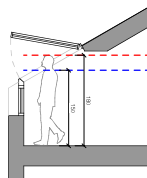




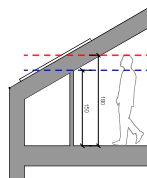
Vivienda
4ºE



Sección A



Sección A



Sección B



Fecha Edición: MAYO 2.023

Este documento (tanto su parte gráfica como los datos referidos a superficies) tiene un carácter meramente orientativo, sin perjuicio de la información más exacta contenida en la documentación técnica del edificio. Todo el mobiliario que se muestra en este plano incluido el de cocina, se ha incluido a efectos meramente orientativos y decorativos. Los datos referidos a superficies, distribución y linderos son meramente orientativos y pueden sufrir variaciones como consecuencia de exigencias comerciales, jurídicas, técnicas o de ejecución de proyecto.



Edificio
Alcabre

Av. Atlántida, 107-109. 36208
VIGO, PONTEVEDRA



Planta 4º, Letra E P4E3D

- 3 dormitorios
- 2 baños
- Aseo
- Salón-comedor
- Cocina
- Lavadero-tendedero
- Terraza

Superficie útil
103,78 m²

Superficie construida
116,94 m²

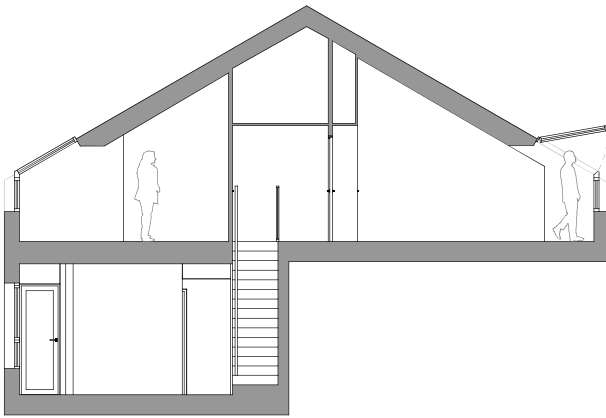
Superficie construida con ZZCC
134,91 m²

Superficie útil Terraza / jardín
2,55 m²

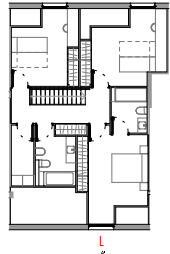
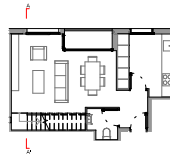


estudioarines
arquitectura + interiores + paisaje

Av. Atlántida, 107-109



Sección A-A'



Fecha Edición: **MAYO 2.023**

Este documento (tanto su parte gráfica como los datos referidos a superficies) tiene un carácter meramente orientativo, sin perjuicio de la información más exacta contenida en la documentación técnica del edificio. Todo el mobiliario que se muestra en este plano incluido el de cocina, se ha incluido a efectos meramente orientativos y decorativos. Los datos referidos a superficies, distribución y linderos son meramente orientativos y pueden sufrir variaciones como consecuencia de exigencias comerciales, jurídicas, técnicas o de ejecución de proyecto.

ÚNIQUE
Conectando personas con propiedades

estudioarines
arquitectos e ingenieros

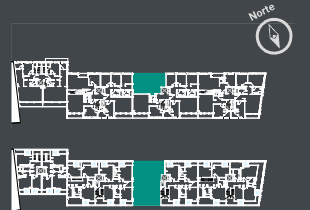
Edificio
Alcabre

Av. Atlántida, 107-109. 36208
VIGO, PONTEVEDRA



Sección

Vivienda 4ºE



Av. Atlántida, 107-109