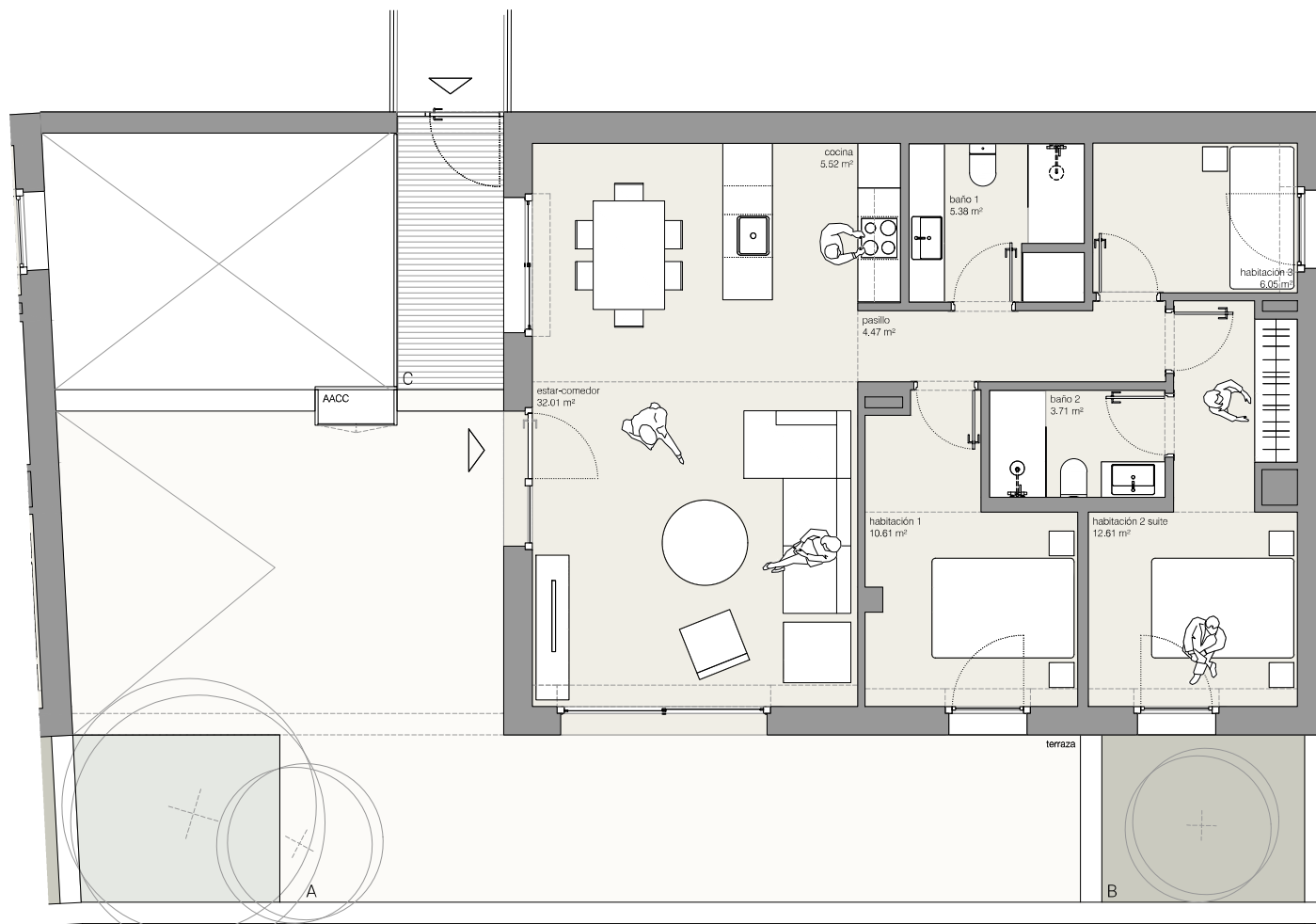




VIVIENDA V17P1 - TIPO D



Sup. Útiles

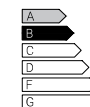
Estar Comedor	32,01 m ²
Cocina	5,52 m ²
Pasillo	4,47 m ²
Habitación 1	10,61 m ²
Habitación 2 suite	12,61 m ²
Habitación 3	6,05 m ²
Baño 1	5,38 m ²
Baño 2	3,71 m ²

Sup. Útil total 80,36 m²

Sup. Construida 99,33 m²

A. Terraza	61,23 m ²
B. Jardinera	6,70 m ²
C. Pasarela	5,90 m ²

Sup. Exterior 73,83 m²



CERTIFICACIÓN DE CONSUMO ENERGÉTICO

NOTA: Este plano es informativo y no constituye ningún documento contractual. La promotora se reserva la facultad de modificar, por imperativo de las administraciones competentes y por las directrices de la dirección facultativa, las características, distribuciones y superficies mostradas en el plano. Los muebles que figuran son orientativos y no forman parte de la vivienda.



E: 1/100

