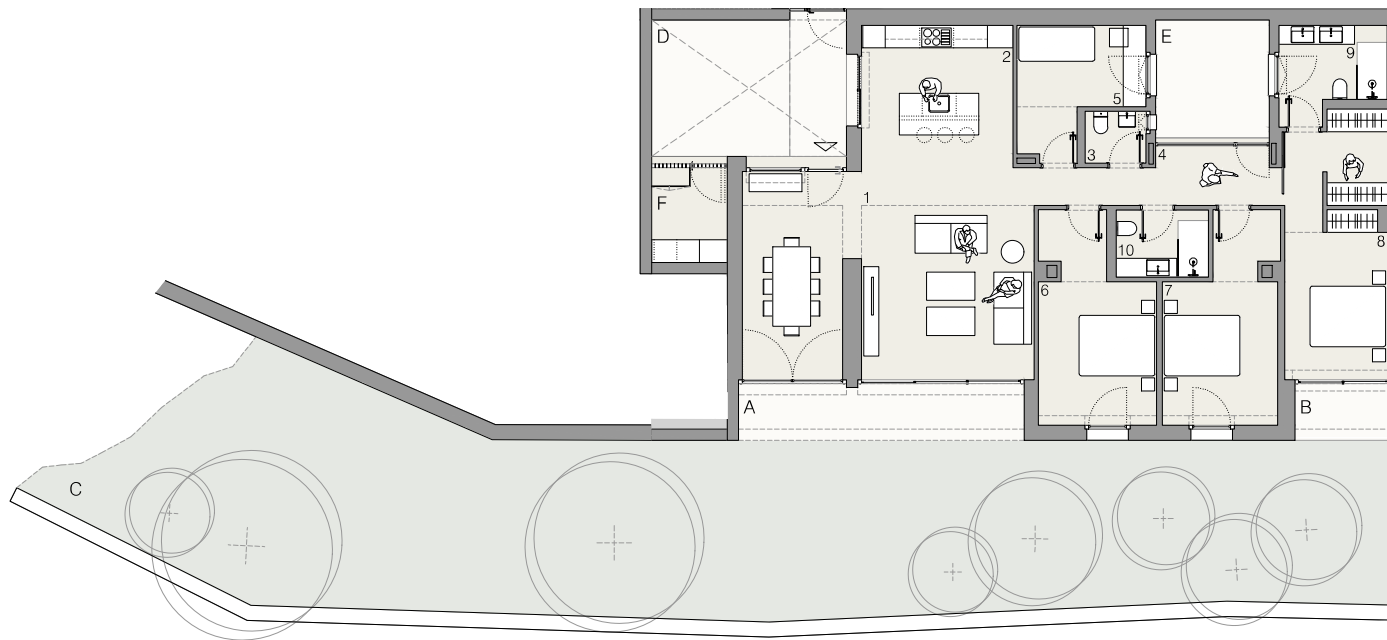




VIVIENDA V5PB - TIPO A



Sup. Útiles

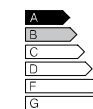
1. Estar Comedor	41,26 m ²
2. Cocina	15,15 m ²
3. Aseo cortesia	2,22 m ²
4. Pasillo	8,35 m ²
5. Habitación 1	9,57 m ²
6. Habitación 2	14,94 m ²
7. Habitación 3	14,64 m ²
8. Habitación 4 suite	18,08 m ²
9. Baño 1	6,45 m ²
10. Baño 2	4,32 m ²

Sup. Útil total **134,88 m²**

Sup. Construida **164,50 m²**

A. Porche A	11,22 m ²
B. Porche B	3,83 m ²
C. Jardín	165,10 m ²
D. Patio entrada	18,52 m ²
E. Patio central	9,60 m ²
F. Lavadero	5,00m ²

Sup. Exterior **213,27m²**



CERTIFICACIÓN DE CONSUMO ENERGÉTICO

NOTA: Este plano es informativo y no constituye ningún documento contractual. La promotora se reserva la facultad de modificar, por imperativo de las administraciones competentes y por las directrices de la dirección facultativa, las características, distribuciones y superficies mostradas en el plano. Los muebles que figuran son orientativos y no forman parte de la vivienda.



E: 1/200

