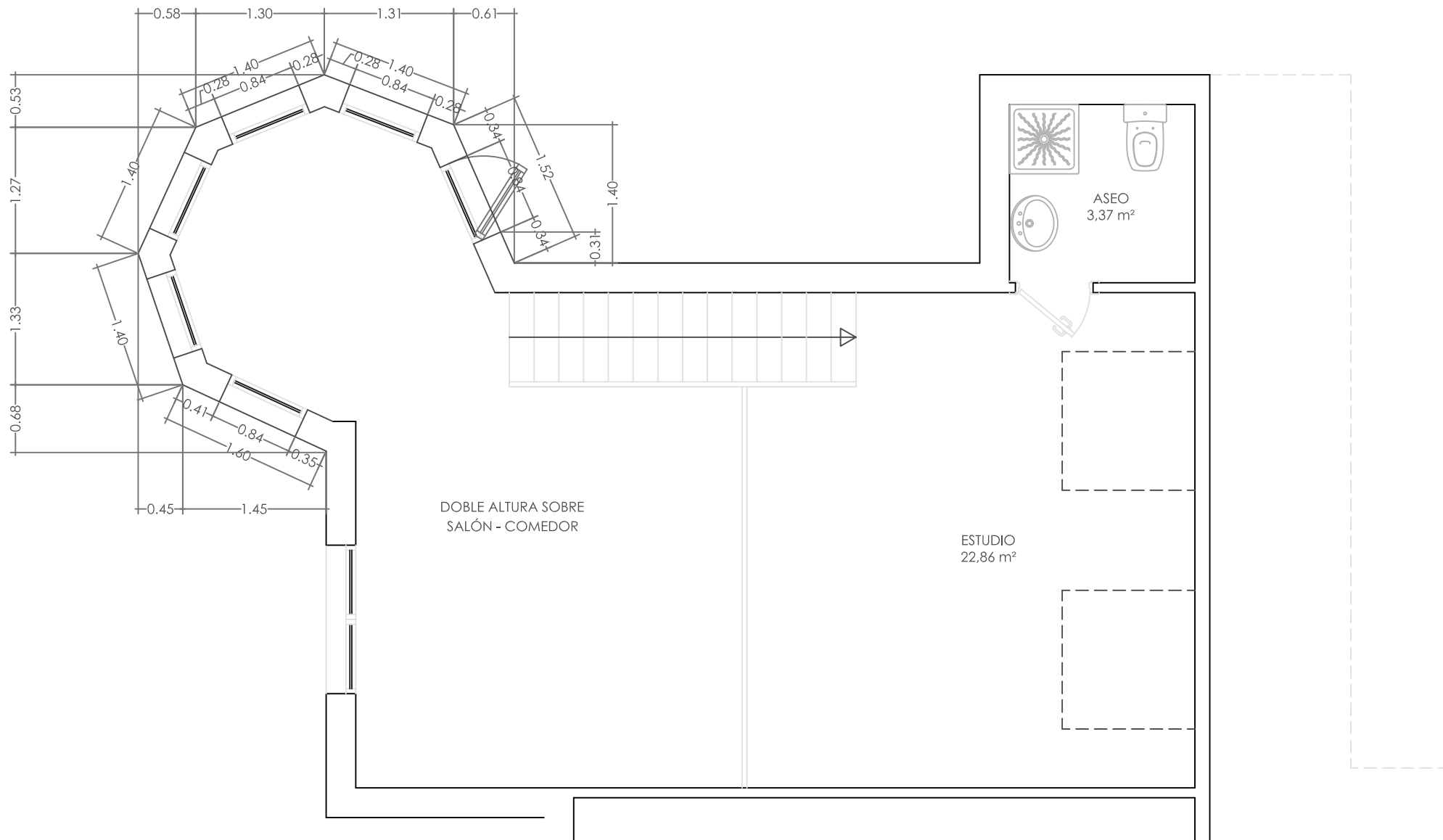
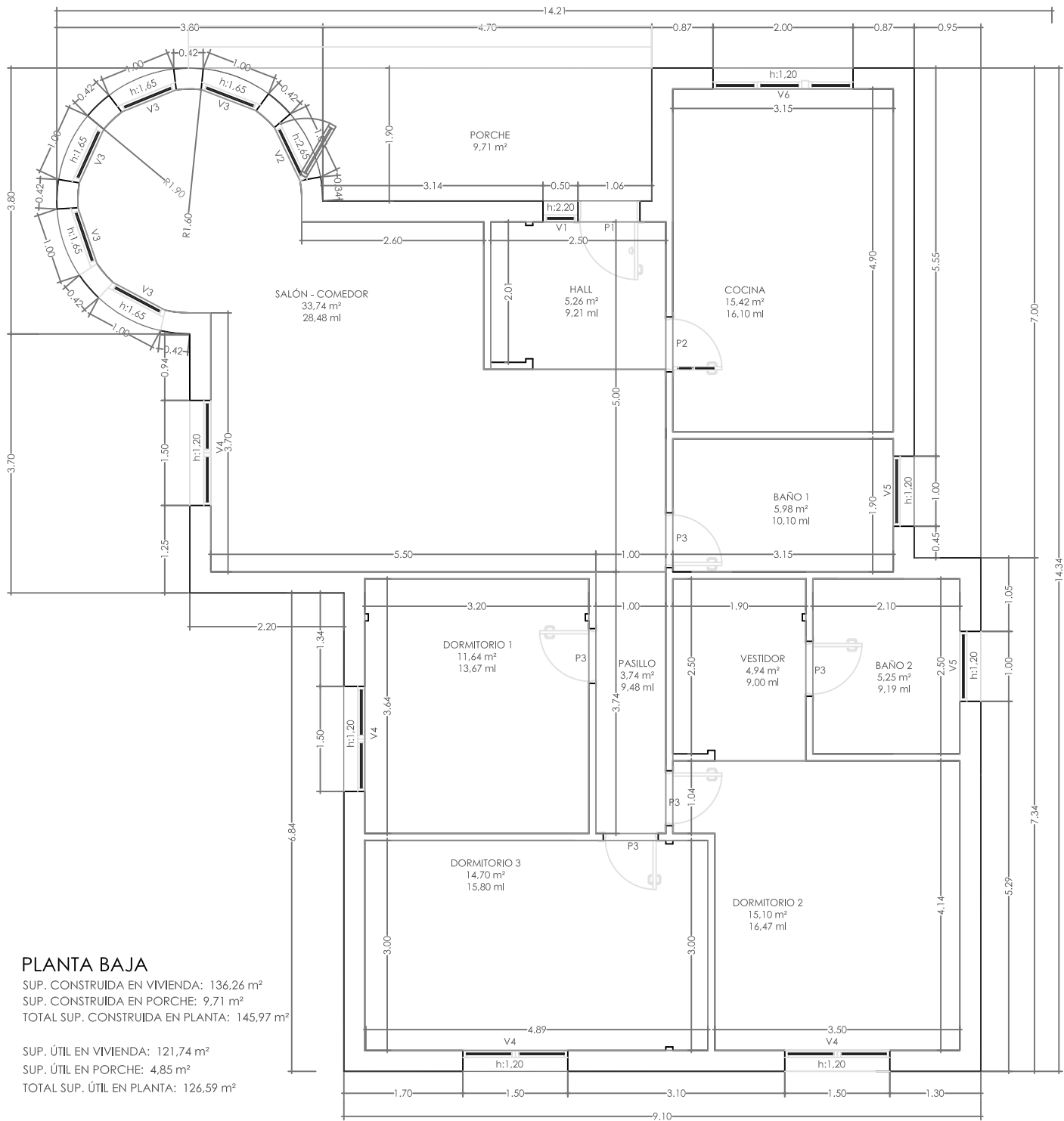


PLANTA SEMISÓTANO

SUP. CONSTRUIDA EN PLANTA: 66,77 m²

SUP. ÚTIL EN PLANTA: 59,75 m²





PLANTA BAJA

SUP. CONSTRUIDA EN VIVIENDA: 136,26 m²
 SUP. CONSTRUIDA EN PORCHE: 9,71 m²
 TOTAL SUP. CONSTRUIDA EN PLANTA: 145,97 m²

SUP. ÚTIL EN VIVIENDA: 121,74 m²
 SUP. ÚTIL EN PORCHE: 4,85 m²
 TOTAL SUP. ÚTIL EN PLANTA: 126,59 m²